

Cálculo luminotécnico.

TENIS

Categoría: Profesional ATP
Dimensiones: 23,77x10,97 metros
Luminarias: SLM.I.TOCKA-0240-L90-K60-BB-AL-XX
Potencia por proyector: 222W
Consumo total: 1776W
Cantidad de proyectores: 8
Altura de Anclaje: 8 m
Intensidad Lumínica: 592 lx

El estudio solo es aplicable a las luminarias de la marca sololeDmerlo.

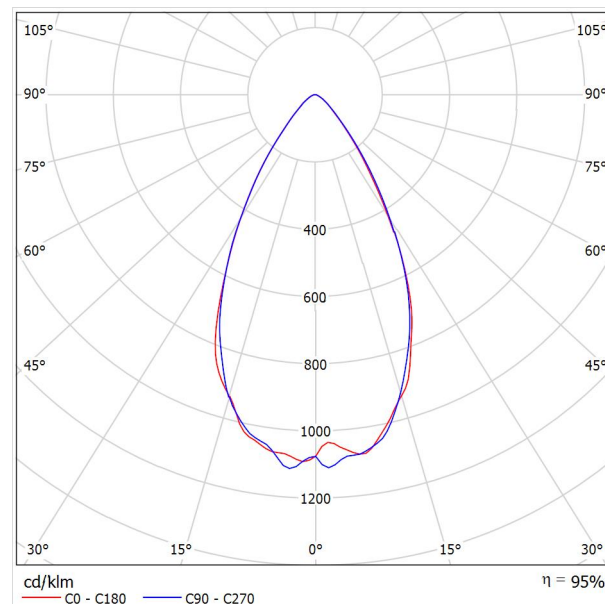
GRUPO PHAL S.R.L.
sololeDmerlo
Av. Santa Fe 476
Lomas de Zamora, Buenos Aires.

Proyecto elaborado por sololeDmerlo
Teléfono +54 9 2656 410099
Fax No
e-Mail info@sololedmerlo.net

sololeDmerlo SLM.I.PJ.240W.L56.K65.LM35.076 / Hoja de datos de luminarias

Dispone de una imagen de la luminaria en nuestro catálogo de luminarias.

Emisión de luz 1:



Clasificación luminarias según CIE: 100
Código CIE Flux: 90 98 99 100 95

Para esta luminaria no puede presentarse ninguna tabla UGR porque carece de atributos de simetría.

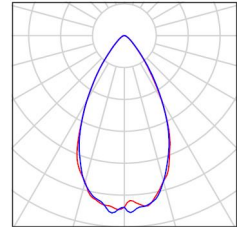
GRUPO PHAL S.R.L.
sololeDmerlo
Av. Santa Fe 476
Lomas de Zamora, Buenos Aires.

Proyecto elaborado por sololeDmerlo
Teléfono +54 9 2656 410099
Fax No
e-Mail info@sololedmerlo.net

Escena exterior 1 / Lista de luminarias

8 Pieza sololeDmerlo SLM.I.PJ.240W.L56.K65.LM35.076 Dispone de una imagen de la luminaria en nuestro catálogo de luminarias.

N° de artículo:
Flujo luminoso (Luminaria): 26384 lm
Flujo luminoso (Lámparas): 27752 lm
Potencia de las luminarias: 222.0 W
Clasificación luminarias según CIE: 100
Código CIE Flux: 90 98 99 100 95
Lámpara: 1 x Lumileds Luxeon 5050 (Factor de corrección 1.000).



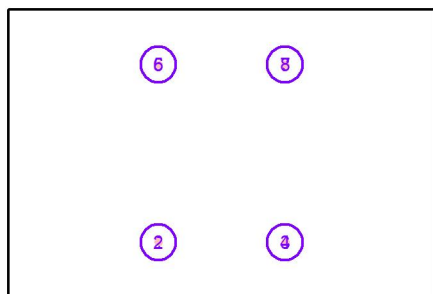
GRUPO PHAL S.R.L.
sololeDmerlo
Av. Santa Fe 476
Lomas de Zamora, Buenos Aires.

Proyecto elaborado por sololeDmerlo
Teléfono +54 9 2656 410099
Fax No
e-Mail info@sololedmerlo.net

Escena exterior 1 / Luminarias (lista de coordenadas)

sololeDmerlo SLM.I.PJ.240W.L56.K65.LM35.076

26384 lm, 222.0 W, 1 x 1 x Lumileds Luxeon 5050 (Factor de corrección 1.000).

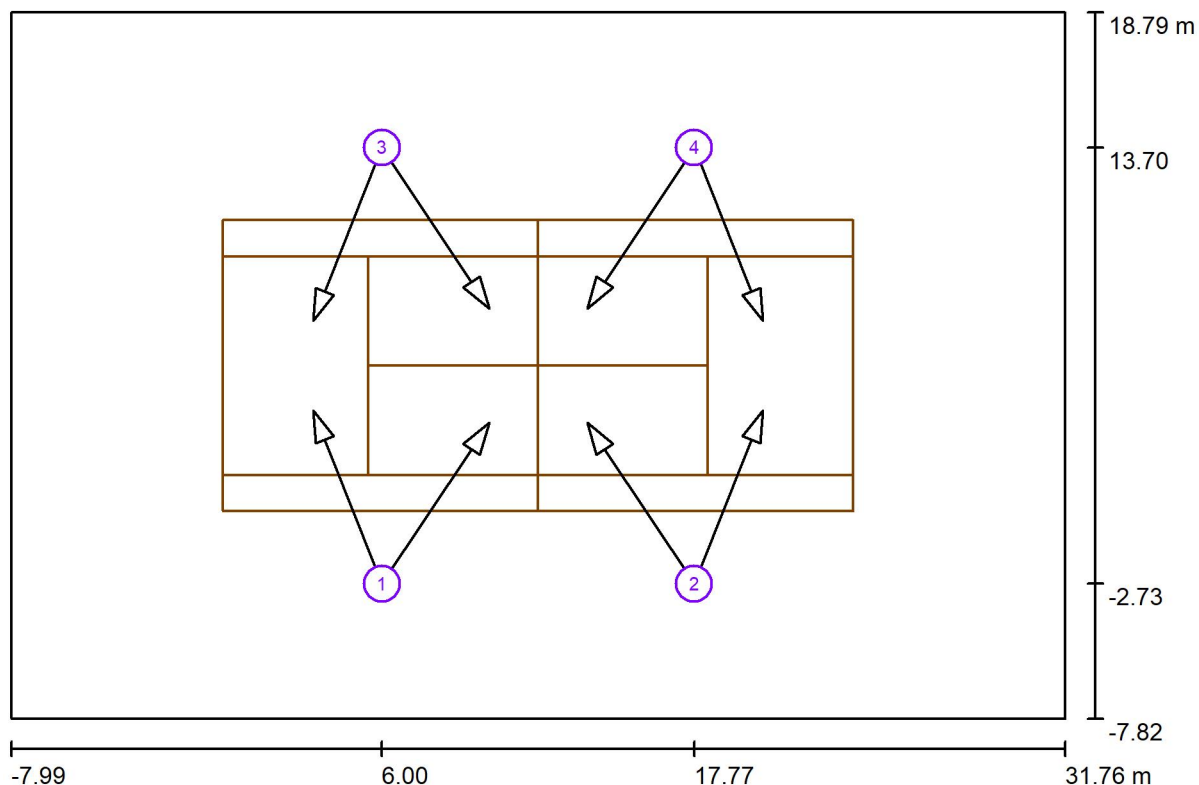


N°	Posición [m]			Rotación [°]		
	X	Y	Z	X	Y	Z
1	6.000	-2.731	8.000	39.3	0.0	21.7
2	6.000	-2.731	8.000	40.3	0.0	-33.7
3	17.770	-2.731	8.000	39.3	0.0	-21.7
4	17.770	-2.731	8.000	40.3	0.0	33.7
5	6.000	13.701	8.000	39.3	0.0	158.3
6	6.000	13.701	8.000	40.3	0.0	-146.3
7	17.770	13.701	8.000	39.3	0.0	-158.3
8	17.770	13.701	8.000	40.3	0.0	146.3

GRUPO PHAL S.R.L.
sololeDmerlo
Av. Santa Fe 476
Lomas de Zamora, Buenos Aires.

Proyecto elaborado por sololeDmerlo
Teléfono +54 9 2656 410099
Fax No
e-Mail info@sololedmerlo.net

Escena exterior 1 / Luminarias de deporte (lista de coordenadas)



Escala 1 : 285

Lista de zonas luminarias deportivas

Luminaria	Índice	Posición [m]			Punto de irradiación [m]			Ángulo de irradiación [°]	Orientación	Mástil
		X	Y	Z	X	Y	Z			
sololeDmerlo SLM.I.PJ.240W.L56.K65.LM35.076	1	6.000	-2.731	8.000	3.406	3.800	0.000	48.7	(C 90, G IMax) /	
sololeDmerlo SLM.I.PJ.240W.L56.K65.LM35.076	1	6.000	-2.731	8.000	10.036	3.328	0.000	47.7	(C 90, G IMax) /	
sololeDmerlo SLM.I.PJ.240W.L56.K65.LM35.076	2	17.770	-2.731	8.000	20.364	3.800	0.000	48.7	(C 90, G IMax) /	
sololeDmerlo SLM.I.PJ.240W.L56.K65.LM35.076	2	17.770	-2.731	8.000	13.734	3.328	0.000	47.7	(C 90, G IMax) /	

GRUPO PHAL S.R.L.
 sololeDmerlo
 Av. Santa Fe 476
 Lomas de Zamora, Buenos Aires.

Proyecto elaborado por sololeDmerlo
 Teléfono +54 9 2656 410099
 Fax No
 e-Mail info@sololedmerlo.net

Escena exterior 1 / Luminarias de deporte (lista de coordenadas)

Lista de zonas luminarias deportivas

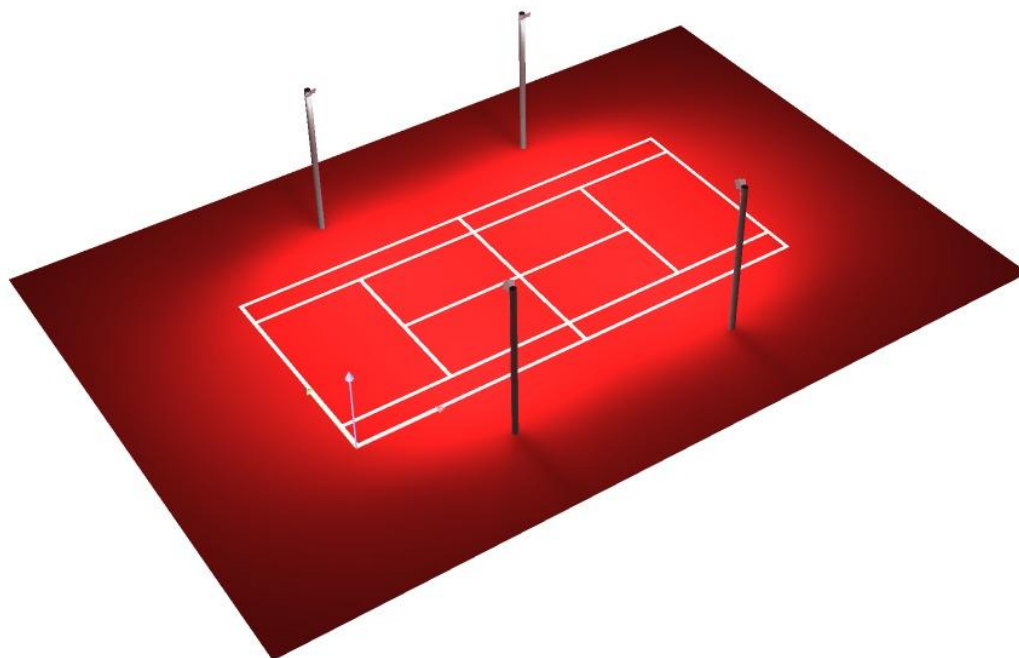
Luminaria	Índice	Posición [m]			Punto de irradiación [m]			Ángulo de irradiación [°]	Orientación	Mástil
		X	Y	Z	X	Y	Z			
sololeDmerlo SLM.I.PJ.240W.L56.K65.LM35.076	3	6.000	13.701	8.000	3.406	7.170	0.000	48.7	(C 90, G IMax)	/
sololeDmerlo SLM.I.PJ.240W.L56.K65.LM35.076	3	6.000	13.701	8.000	10.036	7.642	0.000	47.7	(C 90, G IMax)	/
sololeDmerlo SLM.I.PJ.240W.L56.K65.LM35.076	4	17.770	13.701	8.000	20.364	7.170	0.000	48.7	(C 90, G IMax)	/
sololeDmerlo SLM.I.PJ.240W.L56.K65.LM35.076	4	17.770	13.701	8.000	13.734	7.642	0.000	47.7	(C 90, G IMax)	/



GRUPO PHAL S.R.L.
sololeDmerlo
Av. Santa Fe 476
Lomas de Zamora, Buenos Aires.

Proyecto elaborado por sololeDmerlo
Teléfono +54 9 2656 410099
Fax No
e-Mail info@sololedmerlo.net

Escena exterior 1 / Rendering (procesado) en 3D

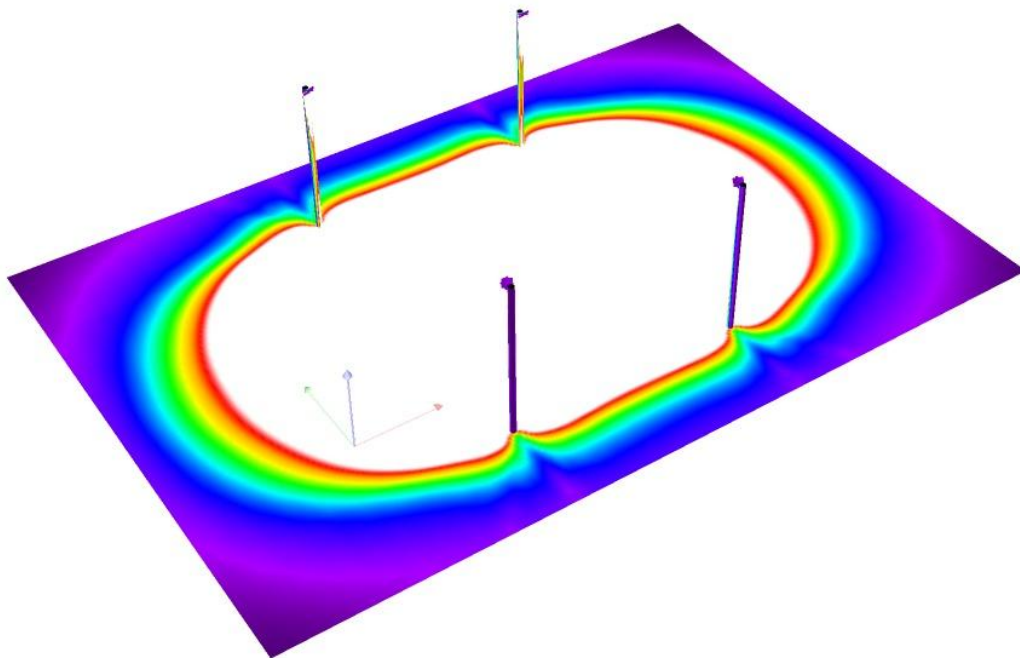




GRUPO PHAL S.R.L.
sololeDmerlo
Av. Santa Fe 476
Lomas de Zamora, Buenos Aires.

Proyecto elaborado por sololeDmerlo
Teléfono +54 9 2656 410099
Fax No
e-Mail info@sololedmerlo.net

Escena exterior 1 / Rendering (procesado) de colores falsos

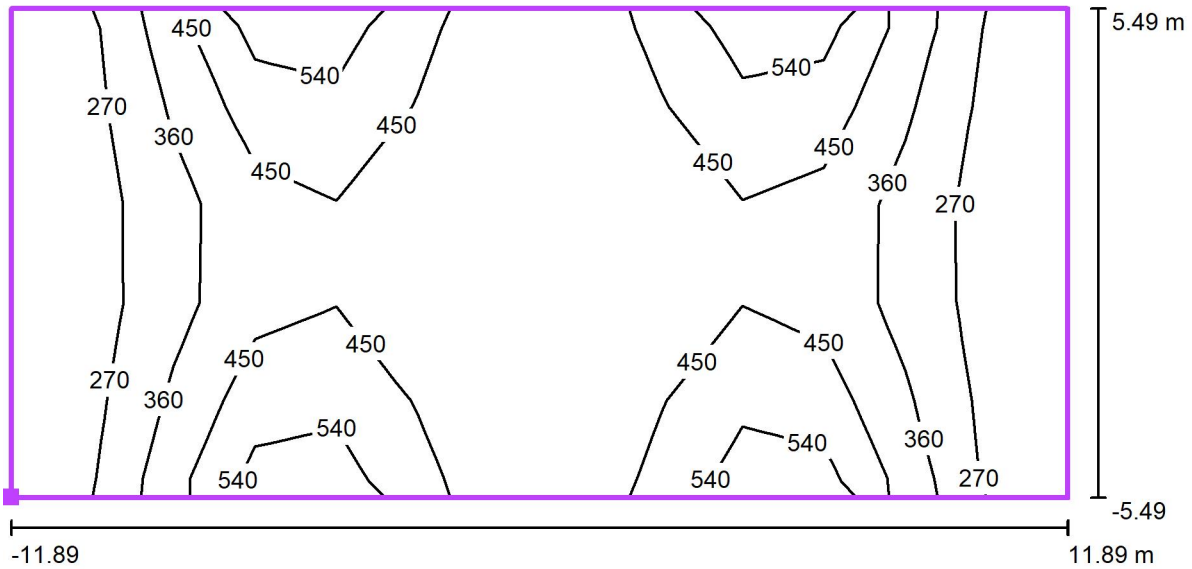


0 10 20 30 40 50 60 70 80 lx

GRUPO PHAL S.R.L.
sololeDemrlo
Av. Santa Fe 476
Lomas de Zamora, Buenos Aires.

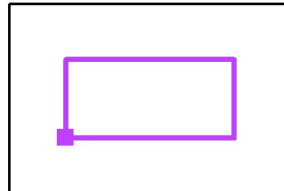
Proyecto elaborado por sololeDemrlo
Teléfono +54 9 2656 410099
Fax No
e-Mail info@sololedmerlo.net

Escena exterior 1 / CANCHA DE TENIS / Isolíneas (E, perpendicular)



Valores en Lux, Escala 1 : 170

Situación de la superficie en la escena exterior:
Punto marcado: (0.000 m, 0.000 m, 0.000 m)



Trama: 13 x 5 Puntos

E_m [lx]	E_{min} [lx]	E_{max} [lx]	E_{min} / E_m	E_{min} / E_{max}
382	185	592	0.48	0.31