

## **Cálculo luminotécnico.**

PADEL

Categoría: Semiprofesional

Dimensiones: 10x20 metros

Luminarias: SLM.I.TOCKA-0240-L90-K60-BB-AL-XX

Potencia por proyector: 222W

Consumo total: 888W Cantidad de proyectores: 4

Altura de Anclaje: 6m Intensidad Lumínica: 325 lx

El estudio solo es aplicable a las luminarias de la marca sololeDmerlo.

Fecha: 18.06.2020

Proyecto elaborado por: sololeDmerlo

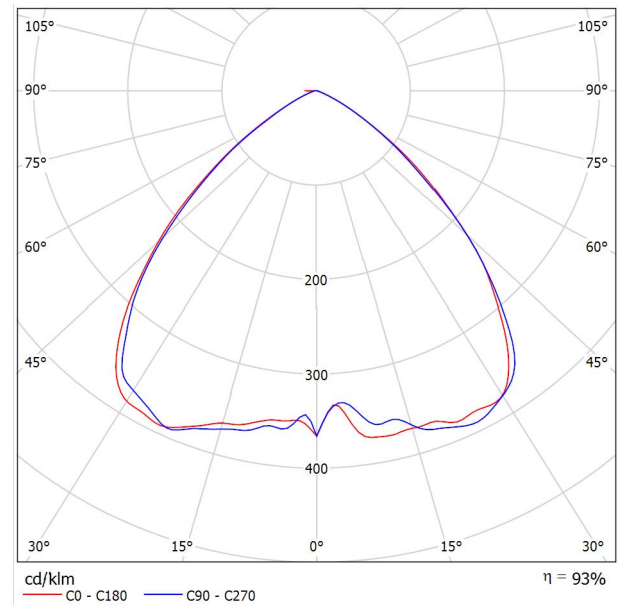
GRUPO PHAL S.R.L.  
sololeDmerlo  
Av. Santa Fe 476  
Lomas de Zamora, Buenos Aires.

Proyecto elaborado por sololeDmerlo  
Teléfono +54 11 6332 9101  
Fax  
e-Mail info@grupophal.com

## sololeDmerlo SLM.I.TOCKA-0240-L90-K60-BB-AL-XX (MODULAR) / Hoja de datos de luminarias

Dispone de una imagen de la luminaria en nuestro catálogo de luminarias.

Emisión de luz 1:



Clasificación luminarias según CIE: 100  
Código CIE Flux: 62 93 99 100 93

Para esta luminaria no puede presentarse ninguna tabla UGR porque carece de atributos de simetría.

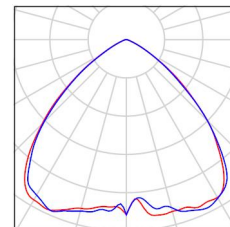
GRUPO PHAL S.R.L.  
sololeDmerlo  
Av. Santa Fe 476  
Lomas de Zamora, Buenos Aires.

Proyecto elaborado por sololeDmerlo  
Teléfono +54 11 6332 9101  
Fax  
e-Mail info@grupophal.com

## Escena exterior 1 / Lista de luminarias

4 Pieza sololeDmerlo SLM.I.TOCKA-0240-L90-K60-BB-AL-XX (MODULAR)  
N° de artículo:  
Flujo luminoso (Luminaria): 25942 lm  
Flujo luminoso (Lámparas): 27752 lm  
Potencia de las luminarias: 222.0 W  
Clasificación luminarias según CIE: 100  
Código CIE Flux: 62 93 99 100 93  
Lámpara: 1 x Lumileds Luxeon 5050 (Factor de corrección 1.000).

Dispone de una imagen de la luminaria en nuestro catálogo de luminarias.

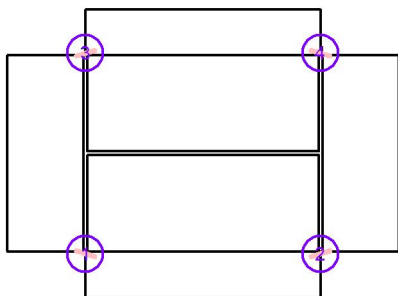


GRUPO PHAL S.R.L.  
sololeDmerlo  
Av. Santa Fe 476  
Lomas de Zamora, Buenos Aires.

Proyecto elaborado por sololeDmerlo  
Teléfono +54 11 6332 9101  
Fax  
e-Mail info@grupophal.com

## Escena exterior 1 / Luminarias (lista de coordenadas)

**sololeDmerlo SLM.I.TOCKA-0240-L90-K60-BB-AL-XX (MODULAR)**  
25942 lm, 222.0 W, 1 x 1 x Lumileds Luxeon 5050 (Factor de corrección 1.000).

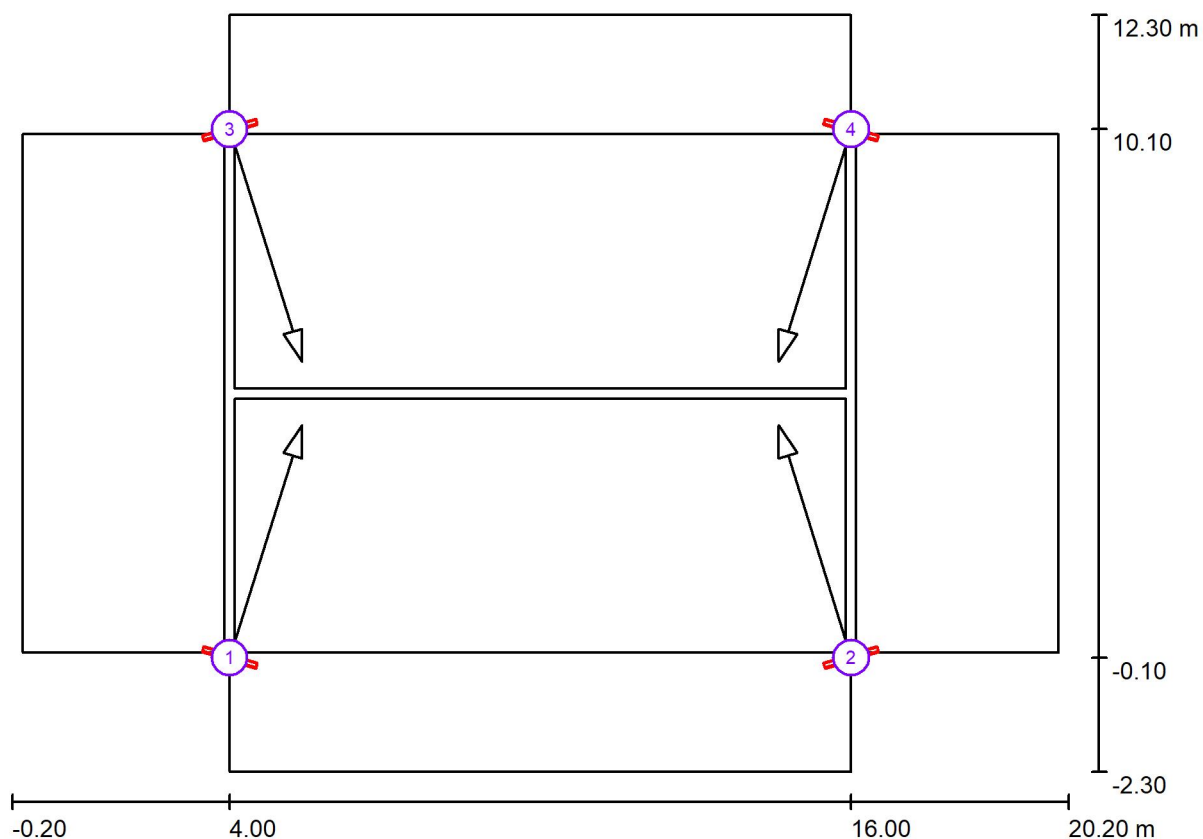


N°	Posición [m]			Rotación [°]		
	X	Y	Z	X	Y	Z
1	4.000	-0.100	6.000	16.1	0.0	-17.3
2	16.000	-0.100	6.000	16.1	0.0	17.3
3	4.000	10.100	6.000	16.1	0.0	-162.7
4	16.000	10.100	6.000	16.1	0.0	162.7

GRUPO PHAL S.R.L.  
sololeDmerlo  
Av. Santa Fe 476  
Lomas de Zamora, Buenos Aires.

Proyecto elaborado por sololeDmerlo  
Teléfono +54 11 6332 9101  
Fax  
e-Mail info@grupophal.com

### Escena exterior 1 / Luminarias de deporte (lista de coordenadas)



Escala 1 : 146

#### Lista de zonas luminarias deportivas

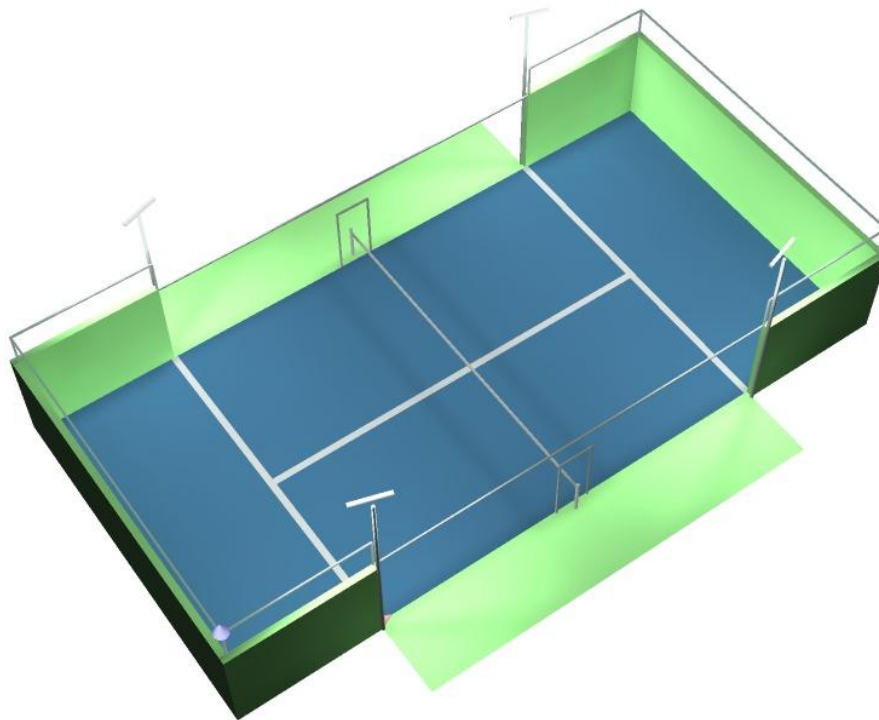
Luminaria	Índice	Posición [m]			Punto de irradiación [m]			Ángulo de irradiación [°]	Orientación	Mástil
		X	Y	Z	X	Y	Z			
sololeDmerlo SLM.I.TOCKA-0240- L90-K60-BB-AL-XX (MODULAR)	1	4.000	-0.100	6.000	5.401	4.390	0.000	51.9	(C 90, G IMax)	/
sololeDmerlo SLM.I.TOCKA-0240- L90-K60-BB-AL-XX (MODULAR)	2	16.000	-0.100	6.000	14.599	4.390	0.000	51.9	(C 90, G IMax)	/
sololeDmerlo SLM.I.TOCKA-0240- L90-K60-BB-AL-XX (MODULAR)	3	4.000	10.100	6.000	5.401	5.610	0.000	51.9	(C 90, G IMax)	/
sololeDmerlo SLM.I.TOCKA-0240- L90-K60-BB-AL-XX (MODULAR)	4	16.000	10.100	6.000	14.599	5.610	0.000	51.9	(C 90, G IMax)	/



GRUPO PHAL S.R.L.  
sololeDmerlo  
Av. Santa Fe 476  
Lomas de Zamora, Buenos Aires.

Proyecto elaborado por sololeDmerlo  
Teléfono +54 11 6332 9101  
Fax  
e-Mail info@grupophal.com

## Escena exterior 1 / Rendering (procesado) en 3D

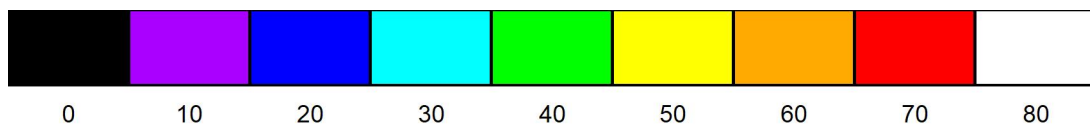
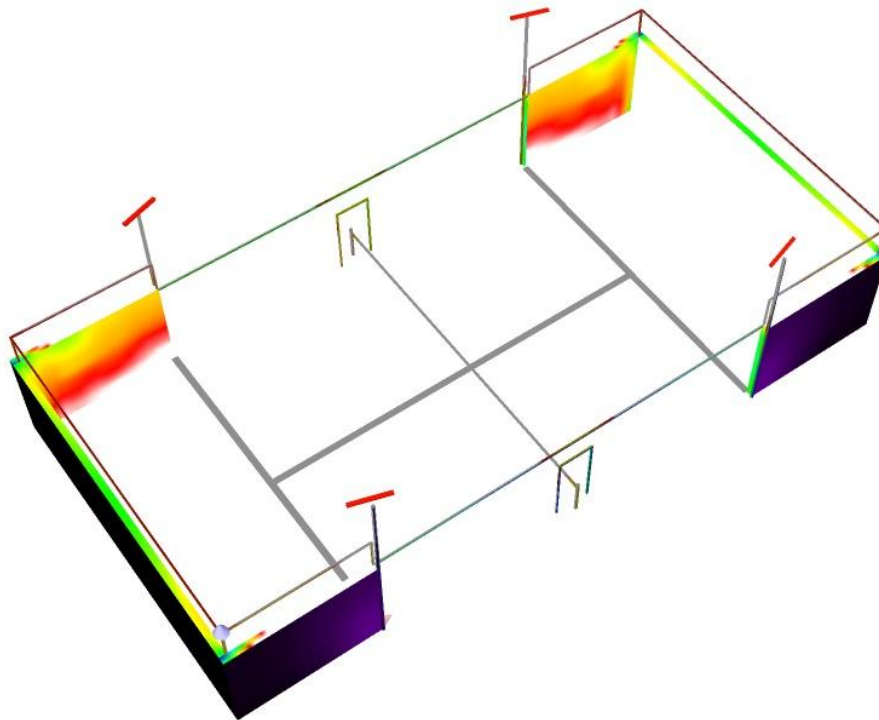




GRUPO PHAL S.R.L.  
sololeDmerlo  
Av. Santa Fe 476  
Lomas de Zamora, Buenos Aires.

Proyecto elaborado por sololeDmerlo  
Teléfono +54 11 6332 9101  
Fax  
e-Mail info@grupophal.com

## Escena exterior 1 / Rendering (procesado) de colores falsos

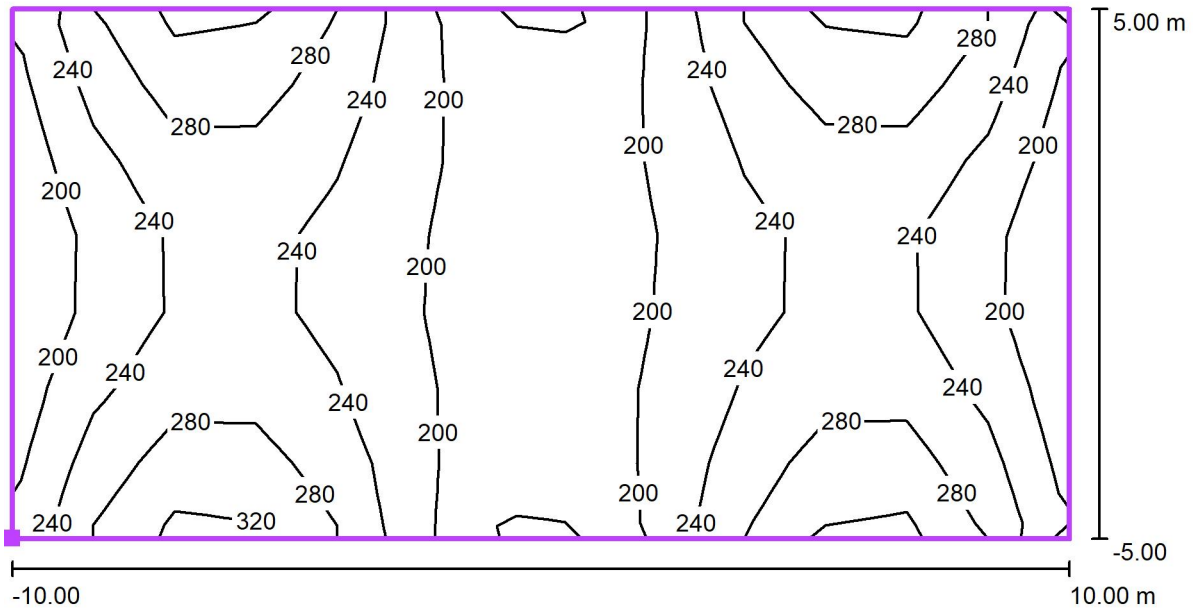


lx

GRUPO PHAL S.R.L.  
sololeDmerlo  
Av. Santa Fe 476  
Lomas de Zamora, Buenos Aires.

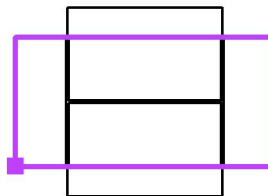
Proyecto elaborado por sololeDmerlo  
Teléfono +54 11 6332 9101  
Fax  
e-Mail info@grupophal.com

### Escena exterior 1 / Campo de Juego (Pádel) / Isolíneas (E, perpendicular)



Valores en Lux, Escala 1 : 143

Situación de la superficie en la escena exterior:  
Punto marcado: (0.000 m, 0.000 m, 0.000 m)



Trama: 13 x 7 Puntos

$E_m$  [lx]  
235

$E_{min}$  [lx]  
147

$E_{max}$  [lx]  
325

$E_{min} / E_m$   
0.63

$E_{min} / E_{max}$   
0.45