

Cálculo luminotécnico.

FUTBOL 7:

Categoría: Recreativo

Dimensiones: 50x30m

Luminarias: SLM.I.PJ.240W.L56.K65.LM35.076

Potencia por proyector: 222W

Consumo total: 1776W

Cantidad de proyectores: 8

Altura de Anclaje: 8m

Intensidad Lumínica: 124 lx

El estudio solo es aplicable a las luminarias de la marca sololeDmerlo.

Fecha: 10.08.2020

Proyecto elaborado por: sololeDmerlo

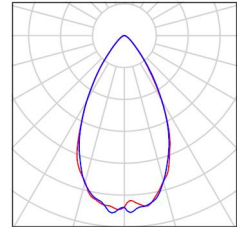


GRUPO PHAL S.R.L.
sololeDmerlo
Av. Santa Fe 476
Lomas de Zamora

Proyecto elaborado por sololeDmerlo
Teléfono
Fax
e-Mail info@sololedmerlo.net

Cálculo luminotécnico. / Lista de luminarias

8 Pieza sololeDmerlo SLM.I.PJ.240W.L56.K65.LM35.076 Dispone de una imagen
N° de artículo: de la luminaria en
Flujo luminoso (Luminaria): 26384 lm nuestro catálogo de
Flujo luminoso (Lámparas): 27752 lm luminarias.
Potencia de las luminarias: 222.0 W
Clasificación luminarias según CIE: 100
Código CIE Flux: 90 98 99 100 95
Lámpara: 1 x Lumileds Luxeon 5050 (Factor de
corrección 1.000).





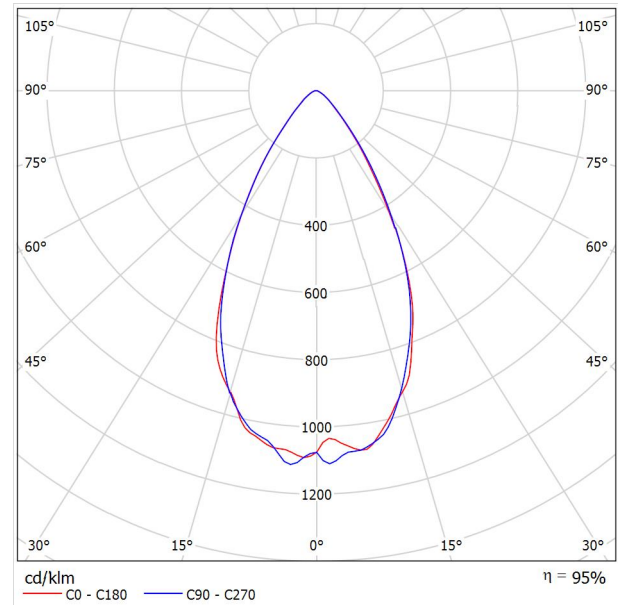
GRUPO PHAL S.R.L.
sololeDmerlo
Av. Santa Fe 476
Lomas de Zamora

Proyecto elaborado por sololeDmerlo
Teléfono
Fax
e-Mail info@sololedmerlo.net

sololeDmerlo SLM.I.PJ.240W.L56.K65.LM35.076 / Hoja de datos de luminarias

Dispone de una imagen de la luminaria en nuestro catálogo de luminarias.

Emisión de luz 1:



Clasificación luminarias según CIE: 100
Código CIE Flux: 90 98 99 100 95

Para esta luminaria no puede presentarse ninguna tabla UGR porque carece de atributos de simetría.

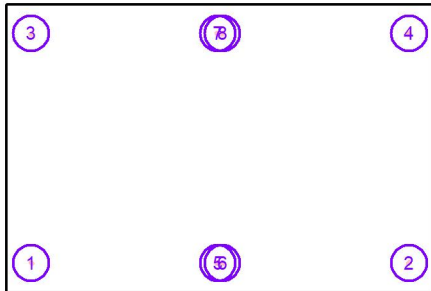
GRUPO PHAL S.R.L.
sololeDmerlo
Av. Santa Fe 476
Lomas de Zamora

Proyecto elaborado por sololeDmerlo
Teléfono
Fax
e-Mail info@sololedmerlo.net

Escena exterior 4 / Luminarias (lista de coordenadas)

sololeDmerlo SLM.I.PJ.240W.L56.K65.LM35.076

26384 lm, 222.0 W, 1 x 1 x Lumileds Luxeon 5050 (Factor de corrección 1.000).



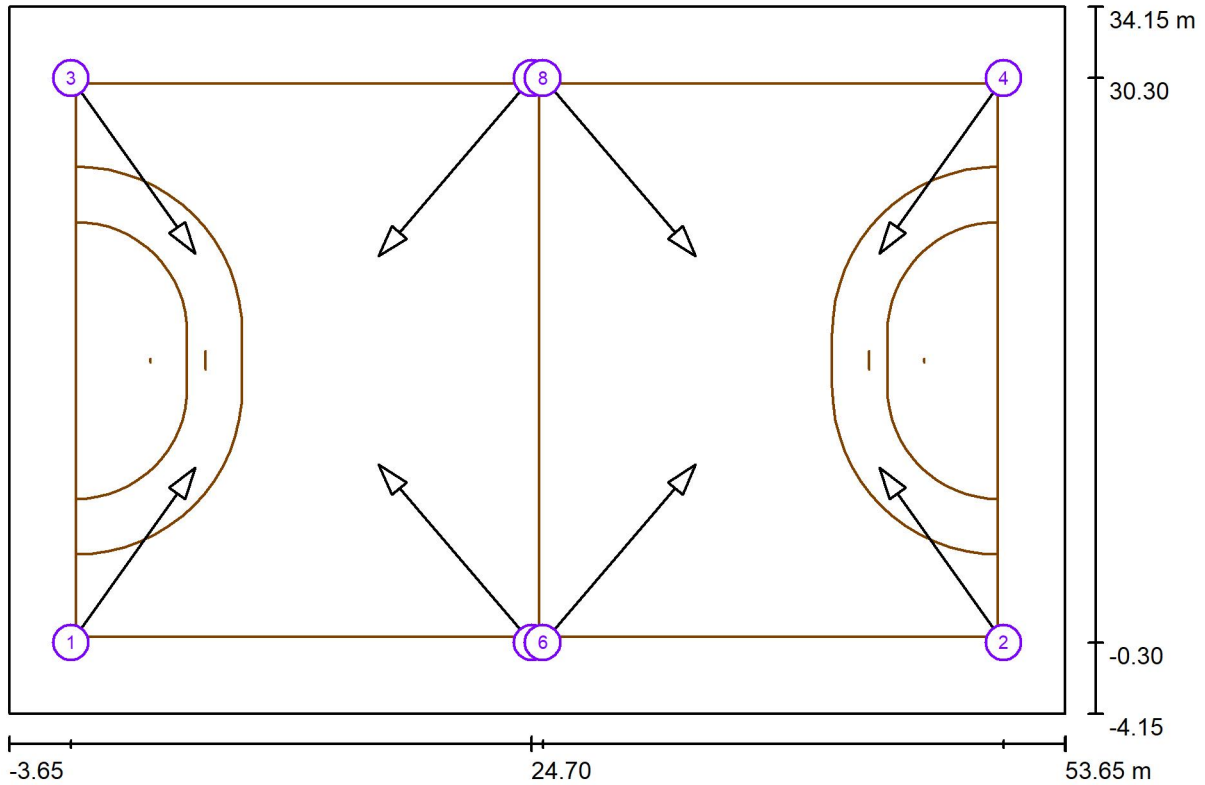
N°	Posición [m]			Rotación [°]		
	X	Y	Z	X	Y	Z
1	-0.300	-0.300	8.000	53.5	0.0	-35.4
2	50.300	-0.300	8.000	53.5	0.0	35.4
3	-0.300	30.300	8.000	53.5	0.0	-144.6
4	50.300	30.300	8.000	53.5	0.0	144.6
5	24.700	-0.300	8.000	55.9	0.0	40.7
6	25.300	-0.300	8.000	55.9	0.0	-40.7
7	24.700	30.300	8.000	55.9	0.0	139.3
8	25.300	30.300	8.000	55.9	0.0	-139.3



GRUPO PHAL S.R.L.
sololeDmerlo
Av. Santa Fe 476
Lomas de Zamora

Proyecto elaborado por sololeDmerlo
Teléfono
Fax
e-Mail info@sololeDmerlo.net

Escena exterior 4 / Luminarias de deporte (lista de coordenadas)



Escala 1 : 410

Lista de zonas luminarias deportivas

Luminaria	Índice	Posición [m]			Punto de irradiación [m]			Ángulo de irradiación [°]	Orientación	Mástil
		X	Y	Z	X	Y	Z			
sololeDmerlo SLM.I.PJ.240W.L56.K65.LM35.076	1	-0.300	-0.300	8.000	6.457	9.200	0.000	34.5	(C 90, G IMax) /	
sololeDmerlo SLM.I.PJ.240W.L56.K65.LM35.076	2	50.300	-0.300	8.000	43.543	9.200	0.000	34.5	(C 90, G IMax) /	
sololeDmerlo SLM.I.PJ.240W.L56.K65.LM35.076	3	-0.300	30.300	8.000	6.457	20.800	0.000	34.5	(C 90, G IMax) /	
sololeDmerlo SLM.I.PJ.240W.L56.K65.LM35.076	4	50.300	30.300	8.000	43.543	20.800	0.000	34.5	(C 90, G IMax) /	

GRUPO PHAL S.R.L.
sololeDmerlo
Av. Santa Fe 476
Lomas de Zamora

Proyecto elaborado por sololeDmerlo
Teléfono
Fax
e-Mail info@sololedmerlo.net

Escena exterior 4 / Luminarias de deporte (lista de coordenadas)

Lista de zonas luminarias deportivas

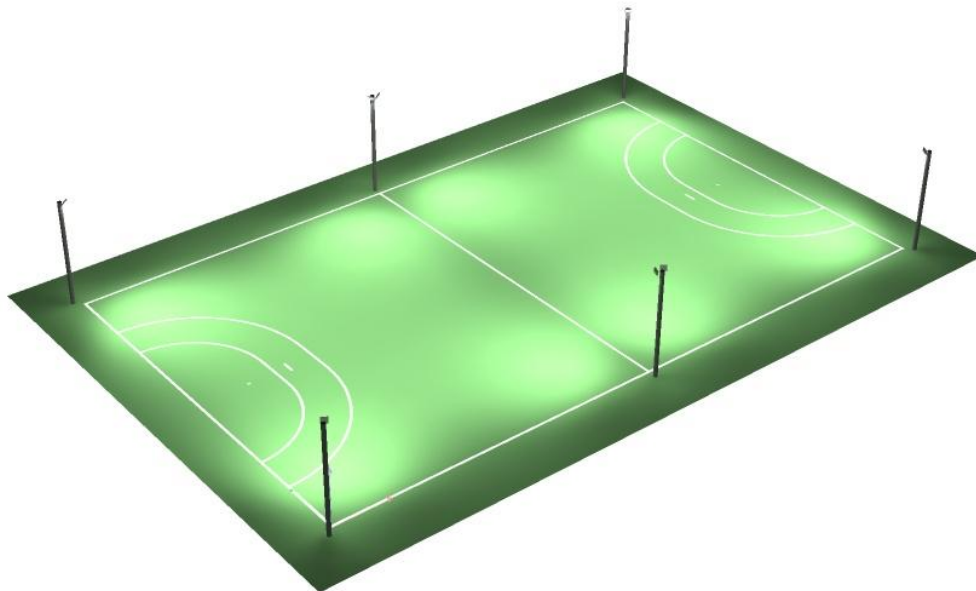
Luminaria	Índice	Posición [m]			Punto de irradiación [m]			Ángulo de irradiación [°]	Orientación	Mástil
		X	Y	Z	X	Y	Z			
sololeDmerlo SLM.I.PJ.240W.L56.K65.LM35.076	5	24.700	-0.300	8.000	16.400	9.359	0.000	32.1	(C 90, G IMax)	/
sololeDmerlo SLM.I.PJ.240W.L56.K65.LM35.076	6	25.300	-0.300	8.000	33.600	9.359	0.000	32.1	(C 90, G IMax)	/
sololeDmerlo SLM.I.PJ.240W.L56.K65.LM35.076	7	24.700	30.300	8.000	16.400	20.641	0.000	32.1	(C 90, G IMax)	/
sololeDmerlo SLM.I.PJ.240W.L56.K65.LM35.076	8	25.300	30.300	8.000	33.600	20.641	0.000	32.1	(C 90, G IMax)	/



GRUPO PHAL S.R.L.
sololeDmerlo
Av. Santa Fe 476
Lomas de Zamora

Proyecto elaborado por sololeDmerlo
Teléfono
Fax
e-Mail info@sololedmerlo.net

Escena exterior 4 / Rendering (procesado) en 3D

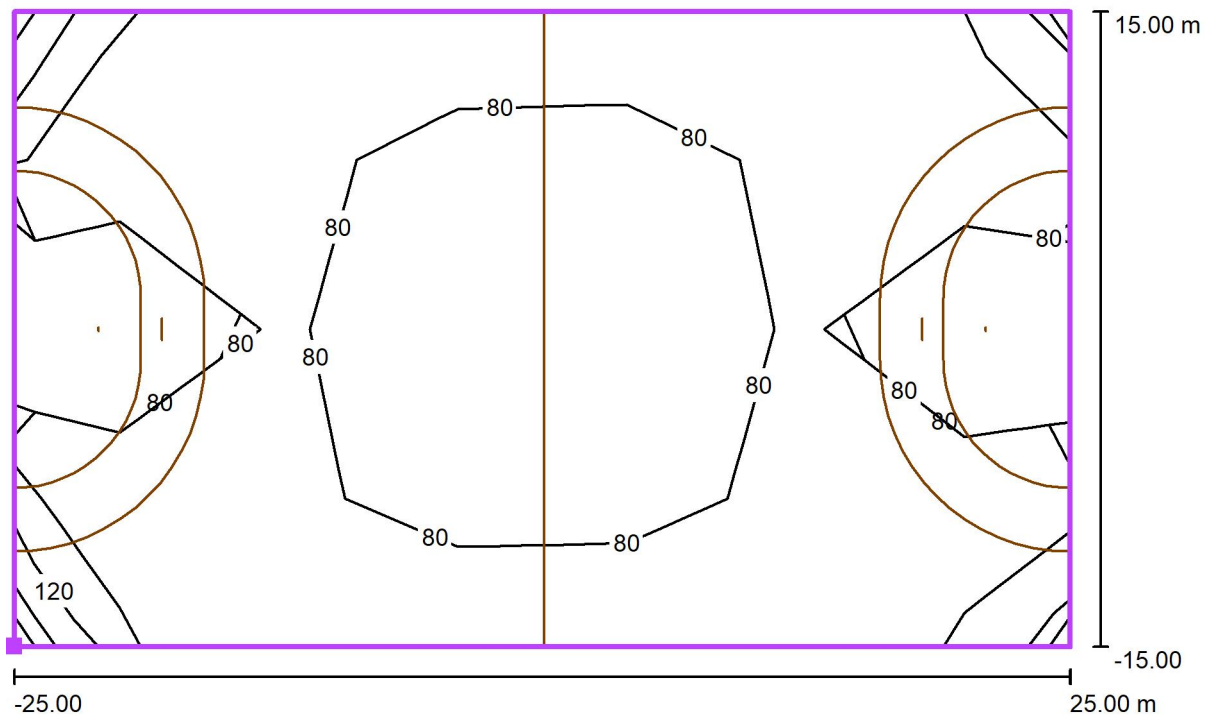




GRUPO PHAL S.R.L.
sololeDmerlo
Av. Santa Fe 476
Lomas de Zamora

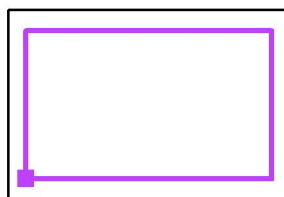
Proyecto elaborado por sololeDmerlo
Teléfono
Fax
e-Mail info@sololedmerlo.net

Escena exterior 4 / CANCHA DE FUTBOL 7 (50x30 metros) / Isolíneas (E, perpendicular)



Valores en Lux, Escala 1 : 358

Situación de la superficie en la escena exterior:
Punto marcado: (0.000 m, 0.000 m, 0.000 m)



Trama: 7 x 4 Puntos

E_m [lx]	E_{min} [lx]	E_{max} [lx]	E_{min} / E_m	E_{min} / E_{max}
83	60	124	0.72	0.48