

CANCHA DE FUTBOL 9 (70 x 40 metros)

FUTBOL 9:

Categoría: Recreativo
Dimensiones: 70x40m
Luminarias: SLM.I.PJ.240W.L56.K65.LM35.076
Potencia por proyector: 222W
Consumo total: 2664W
Cantidad de proyectores: 12
Altura de Anclaje: 8m
Intensidad Lumínica: 87 lx

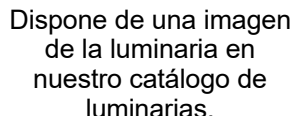
El estudio solo es aplicable a las luminarias de la marca sololeDmerlo.

Fecha: 25.08.2020
Proyecto elaborado por: sololeDmerlo

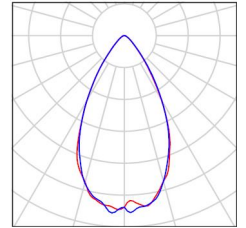
GRUPO PHAL S.R.L.
sololeDmerlo
Av. Santa Fe 476
Lomas de Zamora

Proyecto elaborado por sololeDmerlo
Teléfono
Fax
e-Mail info@sololedmerlo.net

CANCHA DE FUTBOL 9 (70 x 40 metros) / Lista de luminarias

12 Pieza sololeDmerlo SLM.I.PJ.240W.L56.K65.LM35.076  Dispone de una imagen de la luminaria en nuestro catálogo de luminarias.

N° de artículo:
Flujo luminoso (Luminaria): 26384 lm
Flujo luminoso (Lámparas): 27752 lm
Potencia de las luminarias: 222.0 W
Clasificación luminarias según CIE: 100
Código CIE Flux: 90 98 99 100 95
Lámpara: 1 x Lumileds Luxeon 5050 (Factor de corrección 1.000).



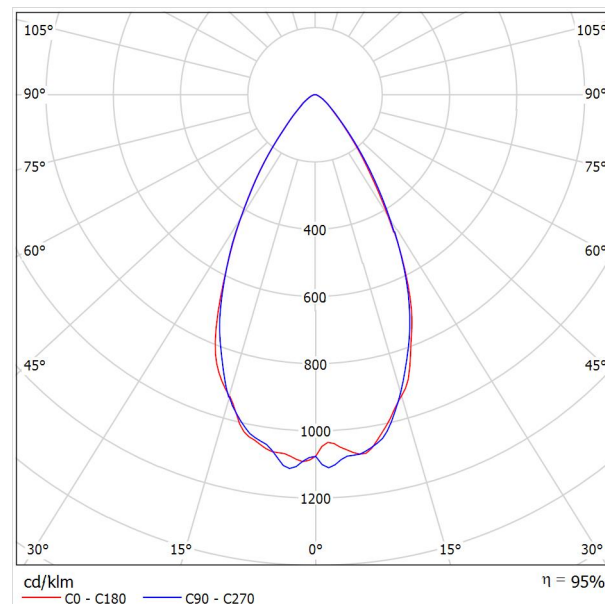
GRUPO PHAL S.R.L.
sololeDmerlo
Av. Santa Fe 476
Lomas de Zamora

Proyecto elaborado por sololeDmerlo
Teléfono
Fax
e-Mail info@sololedmerlo.net

sololeDmerlo SLM.I.PJ.240W.L56.K65.LM35.076 / Hoja de datos de luminarias

Emisión de luz 1:

Dispone de una imagen de la luminaria en nuestro catálogo de luminarias.



Clasificación luminarias según CIE: 100
Código CIE Flux: 90 98 99 100 95

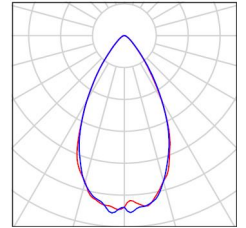
Para esta luminaria no puede presentarse ninguna tabla UGR porque carece de atributos de simetría.

GRUPO PHAL S.R.L.
sololeDmerlo
Av. Santa Fe 476
Lomas de Zamora

Proyecto elaborado por sololeDmerlo
Teléfono
Fax
e-Mail info@sololedmerlo.net

Escena exterior 4 / Lista de luminarias

12 Pieza sololeDmerlo SLM.I.PJ.240W.L56.K65.LM35.076 Dispone de una imagen
N° de artículo: de la luminaria en
Flujo luminoso (Luminaria): 26384 lm nuestro catálogo de
Flujo luminoso (Lámparas): 27752 lm luminarias.
Potencia de las luminarias: 222.0 W
Clasificación luminarias según CIE: 100
Código CIE Flux: 90 98 99 100 95
Lámpara: 1 x Lumileds Luxeon 5050 (Factor de
corrección 1.000).



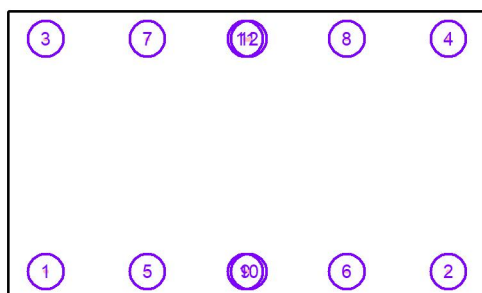
GRUPO PHAL S.R.L.
 sololeDmerlo
 Av. Santa Fe 476
 Lomas de Zamora

Proyecto elaborado por sololeDmerlo
 Teléfono
 Fax
 e-Mail info@sololedmerlo.net

Escena exterior 4 / Luminarias (lista de coordenadas)

sololeDmerlo SLM.I.PJ.240W.L56.K65.LM35.076

26384 lm, 222.0 W, 1 x 1 x Lumileds Luxeon 5050 (Factor de corrección 1.000).

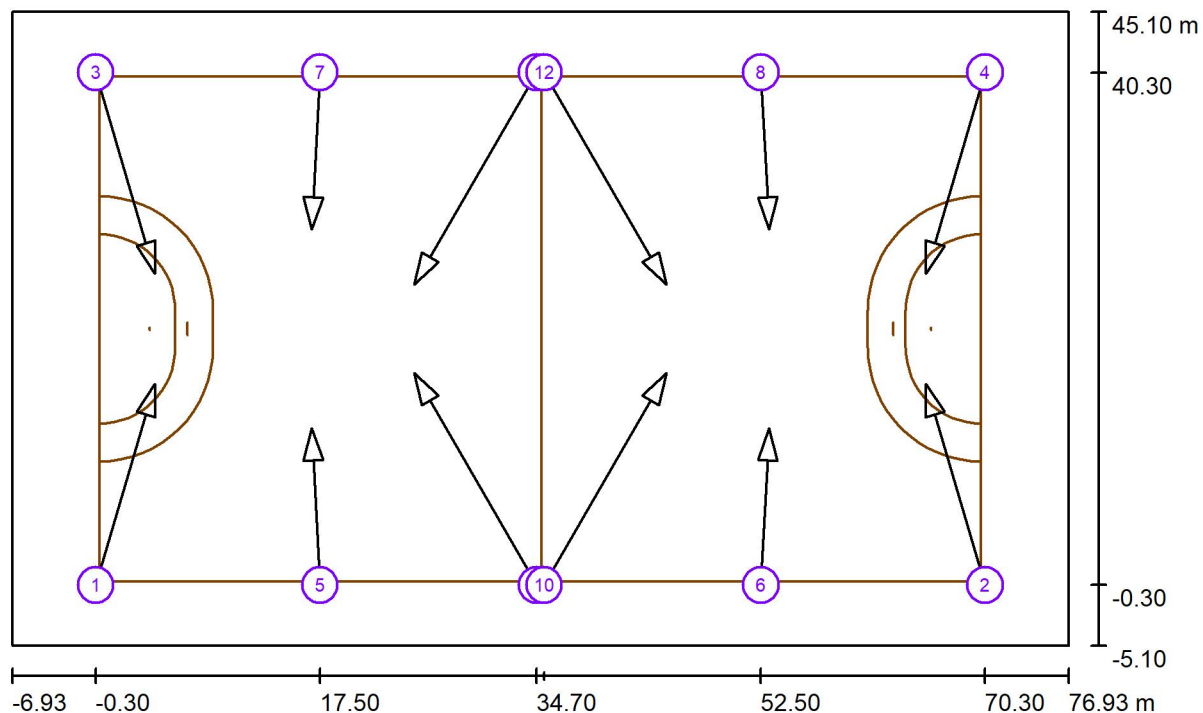


N°	Posición [m]			Rotación [°]		
	X	Y	Z	X	Y	Z
1	-0.300	-0.300	8.000	62.3	0.0	-16.4
2	70.300	-0.300	8.000	62.3	0.0	16.4
3	-0.300	40.300	8.000	62.3	0.0	-163.6
4	70.300	40.300	8.000	62.3	0.0	163.6
5	17.500	-0.300	8.000	55.2	0.0	3.1
6	52.500	-0.300	8.000	55.2	0.0	-3.1
7	17.500	40.300	8.000	55.2	0.0	176.9
8	52.500	40.300	8.000	55.2	0.0	-176.9
9	34.700	-0.300	8.000	65.6	0.0	30.0
10	35.300	-0.300	8.000	65.6	0.0	-30.0
11	34.700	40.300	8.000	65.6	0.0	150.0
12	35.300	40.300	8.000	65.6	0.0	-150.0

GRUPO PHAL S.R.L.
sololeDmerlo
Av. Santa Fe 476
Lomas de Zamora

Proyecto elaborado por sololeDmerlo
Teléfono
Fax
e-Mail info@sololeDmerlo.net

Escena exterior 4 / Luminarias de deporte (lista de coordenadas)



Escala 1 : 600

Lista de zonas luminarias deportivas

Luminaria	Índice	Posición [m]			Punto de irradiación [m]			Ángulo de irradiación [°]	Orientación	Mástil
		X	Y	Z	X	Y	Z			
sololeDmerlo SLM.I.P.J.240W.L56.K65.LM35.076	1	-0.300	-0.300	8.000	4.400	15.627	0.000	25.7	(C 90, G IMax) /	
sololeDmerlo SLM.I.P.J.240W.L56.K65.LM35.076	2	70.300	-0.300	8.000	65.600	15.627	0.000	25.7	(C 90, G IMax) /	
sololeDmerlo SLM.I.P.J.240W.L56.K65.LM35.076	3	-0.300	40.300	8.000	4.400	24.373	0.000	25.7	(C 90, G IMax) /	
sololeDmerlo SLM.I.P.J.240W.L56.K65.LM35.076	4	70.300	40.300	8.000	65.600	24.373	0.000	25.7	(C 90, G IMax) /	

GRUPO PHAL S.R.L.
 sololeDmerlo
 Av. Santa Fe 476
 Lomas de Zamora

Proyecto elaborado por sololeDmerlo
 Teléfono
 Fax
 e-Mail info@sololedmerlo.net

Escena exterior 4 / Luminarias de deporte (lista de coordenadas)

Lista de zonas luminarias deportivas

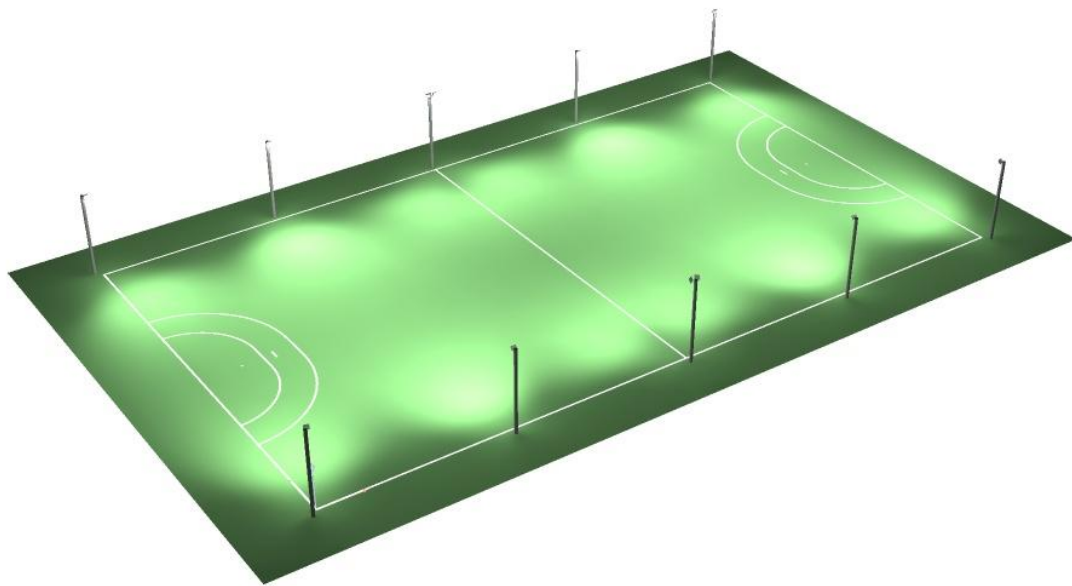
Luminaria	Índice	Posición [m]			Punto de irradiación [m]			Ángulo de irradiación [°]	Orientación	Mástil
		X	Y	Z	X	Y	Z			
sololeDmerlo SLM.I.PJ.240W.L56.K65.LM35.076	5	17.500	-0.300	8.000	16.834	12.100	0.000	32.8	(C 90, G IMax)	/
sololeDmerlo SLM.I.PJ.240W.L56.K65.LM35.076	6	52.500	-0.300	8.000	53.166	12.100	0.000	32.8	(C 90, G IMax)	/
sololeDmerlo SLM.I.PJ.240W.L56.K65.LM35.076	7	17.500	40.300	8.000	16.834	27.900	0.000	32.8	(C 90, G IMax)	/
sololeDmerlo SLM.I.PJ.240W.L56.K65.LM35.076	8	52.500	40.300	8.000	53.166	27.900	0.000	32.8	(C 90, G IMax)	/
sololeDmerlo SLM.I.PJ.240W.L56.K65.LM35.076	9	34.700	-0.300	8.000	25.000	16.502	0.000	22.4	(C 90, G IMax)	/
sololeDmerlo SLM.I.PJ.240W.L56.K65.LM35.076	10	35.300	-0.300	8.000	45.000	16.502	0.000	22.4	(C 90, G IMax)	/
sololeDmerlo SLM.I.PJ.240W.L56.K65.LM35.076	11	34.700	40.300	8.000	25.000	23.498	0.000	22.4	(C 90, G IMax)	/
sololeDmerlo SLM.I.PJ.240W.L56.K65.LM35.076	12	35.300	40.300	8.000	45.000	23.498	0.000	22.4	(C 90, G IMax)	/



GRUPO PHAL S.R.L.
sololeDmerlo
Av. Santa Fe 476
Lomas de Zamora

Proyecto elaborado por sololeDmerlo
Teléfono
Fax
e-Mail info@sololedmerlo.net

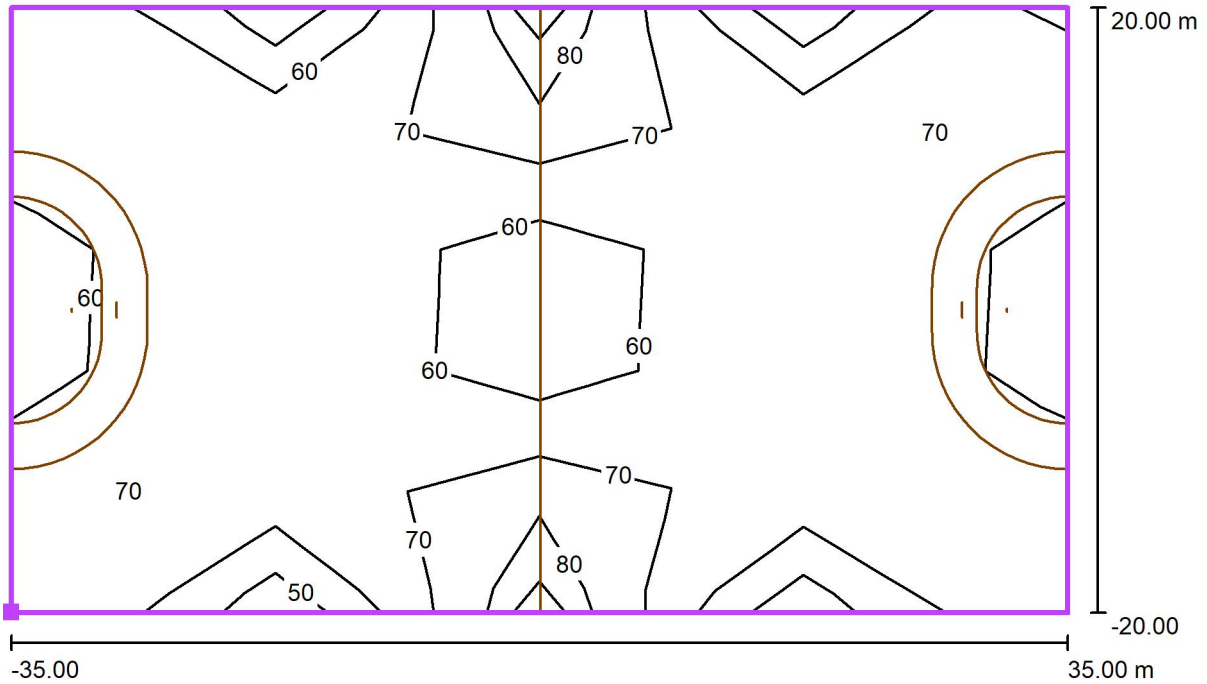
Escena exterior 4 / Rendering (procesado) en 3D



GRUPO PHAL S.R.L.
sololeDmerlo
Av. Santa Fe 476
Lomas de Zamora

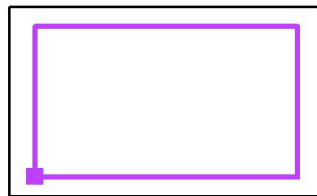
Proyecto elaborado por sololeDmerlo
Teléfono
Fax
e-Mail info@sololedmerlo.net

Escena exterior 4 / FUTBOL 9 (70X40m) RECREATIVO / Isolíneas (E, perpendicular)



Valores en Lux, Escala 1 : 501

Situación de la superficie en la escena exterior:
Punto marcado: (0.000 m, 0.000 m, 0.000 m)



Trama: 8 x 5 Puntos

E_m [lx]	E_{min} [lx]	E_{max} [lx]	E_{min} / E_m	E_{min} / E_{max}
66	42	87	0.64	0.49