

Cálculo luminotécnico.

TENIS

Categoría: Recreativo
Dimensiones: 23,77x10,97 metros
Luminarias: SLM.I.TOCKA-0180-L90-K60-BB-AL-XX
Potencia por proyector: 174W
Consumo total: 696W
Cantidad de proyectores: 4
Altura de Anclaje: 8m
Intensidad Lumínica: 271 lx

El estudio solo es aplicable a las luminarias de la marca sololeDmerlo.

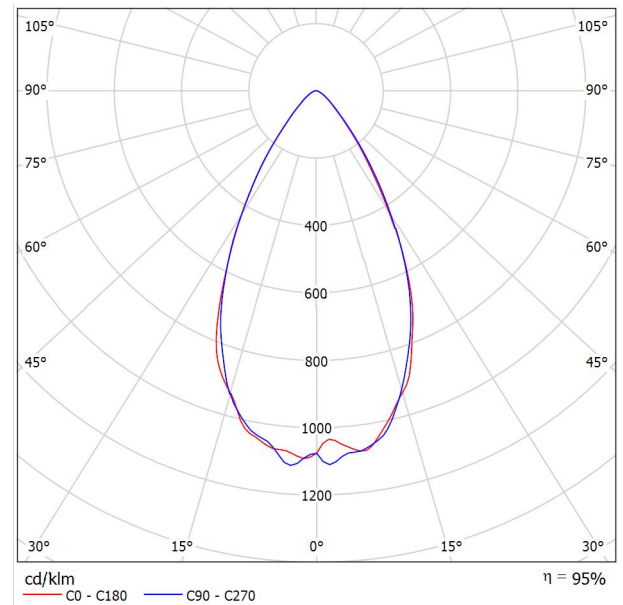
GRUPO PHAL S.R.L.
sololeDmerlo
Av. Santa Fe 476
Lomas de Zamora, Buenos Aires.

Proyecto elaborado por sololeDmerlo
Teléfono +54 9 2656 410099
Fax No
e-Mail info@sololedmerlo.net

sololeDmerlo SLM.I.TOCKA-0180-L56-K60-BB-AL-XX (MODULAR) / Hoja de datos de luminarias

Dispone de una imagen de la luminaria en nuestro catálogo de luminarias.

Emisión de luz 1:



Clasificación luminarias según CIE: 100
Código CIE Flux: 90 98 99 100 95

Para esta luminaria no puede presentarse ninguna tabla UGR porque carece de atributos de simetría.

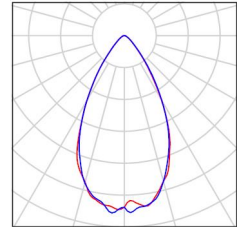
GRUPO PHAL S.R.L.
sololeDmerlo
Av. Santa Fe 476
Lomas de Zamora, Buenos Aires.

Proyecto elaborado por sololeDmerlo
Teléfono +54 9 2656 410099
Fax No
e-Mail info@sololedmerlo.net

Escena exterior 1 / Lista de luminarias

4 Pieza sololeDmerlo SLM.I.TOCCA-0180-L56-K60-BB-AL-XX (MODULAR)
N° de artículo:
Flujo luminoso (Luminaria): 19788 lm
Flujo luminoso (Lámparas): 20814 lm
Potencia de las luminarias: 174.0 W
Clasificación luminarias según CIE: 100
Código CIE Flux: 90 98 99 100 95
Lámpara: 1 x Lumileds Luxeon 5050 (Factor de corrección 1.000).

Dispone de una imagen de la luminaria en nuestro catálogo de luminarias.

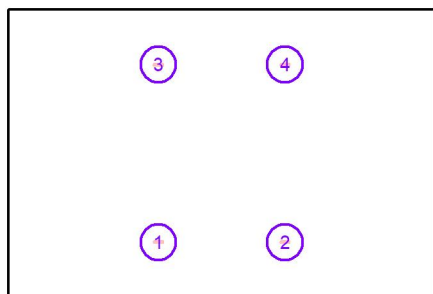


GRUPO PHAL S.R.L.
sololeDmerlo
Av. Santa Fe 476
Lomas de Zamora, Buenos Aires.

Proyecto elaborado por sololeDmerlo
Teléfono +54 9 2656 410099
Fax No
e-Mail info@sololedmerlo.net

Escena exterior 1 / Luminarias (lista de coordenadas)

sololeDmerlo SLM.I.TOCKA-0180-L56-K60-BB-AL-XX (MODULAR)
19788 lm, 174.0 W, 1 x 1 x Lumileds Luxeon 5050 (Factor de corrección 1.000).

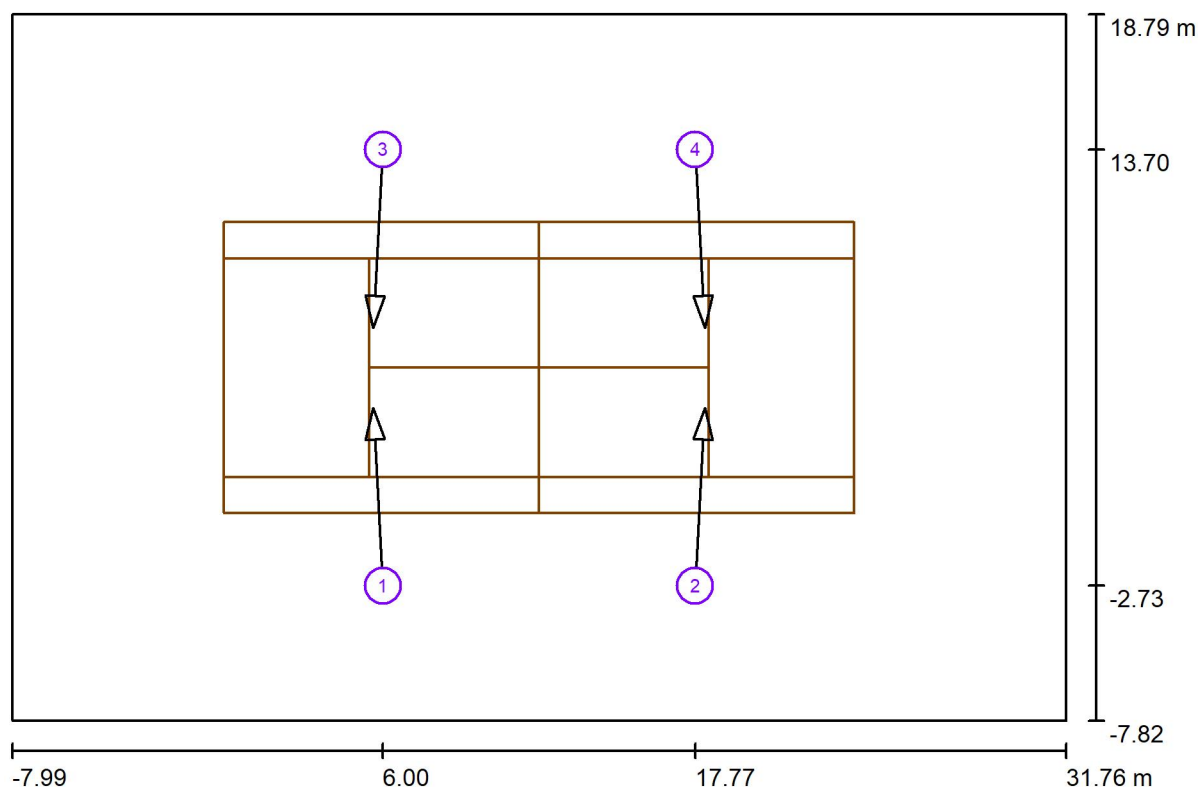


N°	Posición [m]			Rotación [°]		
	X	Y	Z	X	Y	Z
1	6.000	-2.731	8.000	38.0	0.0	3.1
2	17.770	-2.731	8.000	38.0	0.0	-3.1
3	6.000	13.701	8.000	38.0	0.0	176.9
4	17.770	13.701	8.000	38.0	0.0	-176.9

GRUPO PHAL S.R.L.
sololeDmerlo
Av. Santa Fe 476
Lomas de Zamora, Buenos Aires.

Proyecto elaborado por sololeDmerlo
Teléfono +54 9 2656 410099
Fax No
e-Mail info@sololedmerlo.net

Escena exterior 1 / Luminarias de deporte (lista de coordenadas)



Escala 1 : 285

Lista de zonas luminarias deportivas

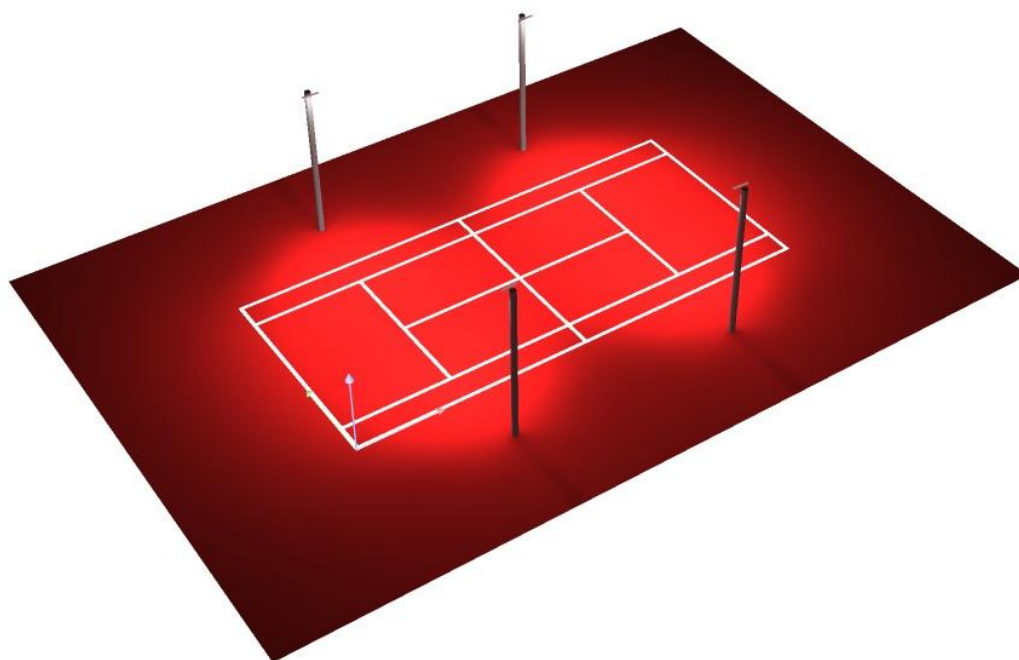
Luminaria	Índice	Posición [m]			Punto de irradiación [m]			Ángulo de irradiación [°]	Orientación	Mástil
		X	Y	Z	X	Y	Z			
sololeDmerlo SLM.I.TOCKA-0180- L56-K60-BB-AL-XX (MODULAR)	1	6.000	-2.731	8.000	5.638	3.973	0.000	50.0	(C 90, G IMax)	/
sololeDmerlo SLM.I.TOCKA-0180- L56-K60-BB-AL-XX (MODULAR)	2	17.770	-2.731	8.000	18.132	3.973	0.000	50.0	(C 90, G IMax)	/
sololeDmerlo SLM.I.TOCKA-0180- L56-K60-BB-AL-XX (MODULAR)	3	6.000	13.701	8.000	5.638	6.997	0.000	50.0	(C 90, G IMax)	/
sololeDmerlo SLM.I.TOCKA-0180- L56-K60-BB-AL-XX (MODULAR)	4	17.770	13.701	8.000	18.132	6.997	0.000	50.0	(C 90, G IMax)	/



GRUPO PHAL S.R.L.
sololeDmerlo
Av. Santa Fe 476
Lomas de Zamora, Buenos Aires.

Proyecto elaborado por sololeDmerlo
Teléfono +54 9 2656 410099
Fax No
e-Mail info@sololedmerlo.net

Escena exterior 1 / Rendering (procesado) en 3D

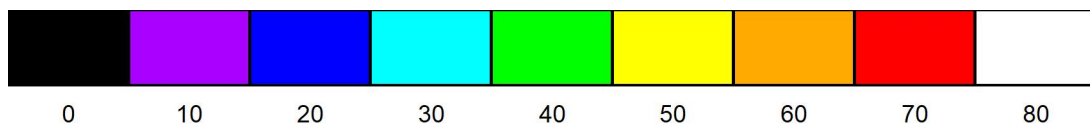
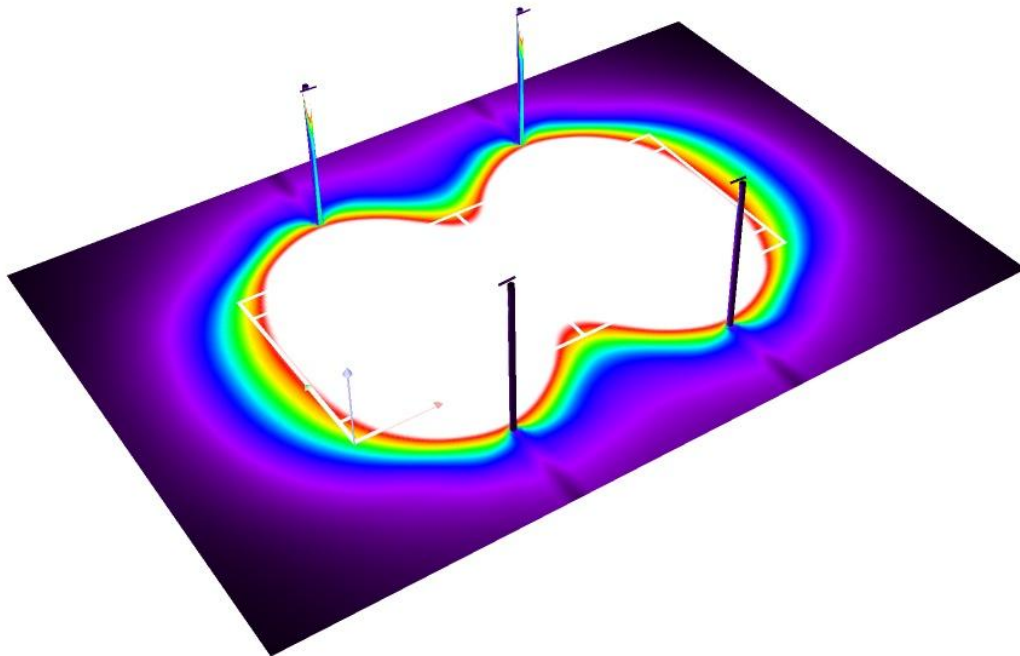




GRUPO PHAL S.R.L.
sololeDmerlo
Av. Santa Fe 476
Lomas de Zamora, Buenos Aires.

Proyecto elaborado por sololeDmerlo
Teléfono +54 9 2656 410099
Fax No
e-Mail info@sololedmerlo.net

Escena exterior 1 / Rendering (procesado) de colores falsos

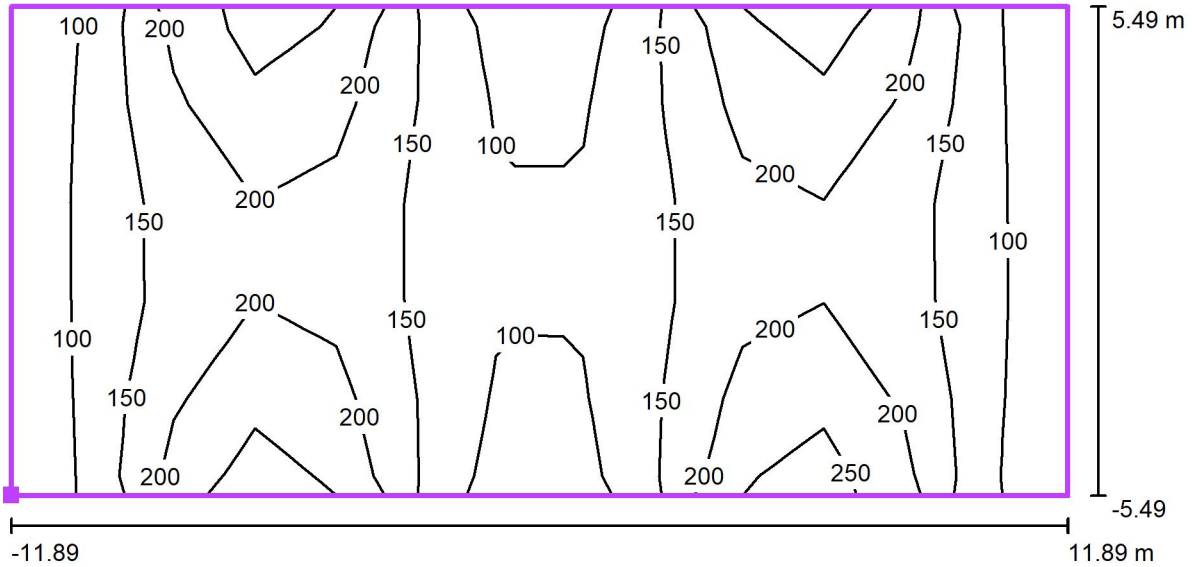


lx

GRUPO PHAL S.R.L.
sololeDemrlo
Av. Santa Fe 476
Lomas de Zamora, Buenos Aires.

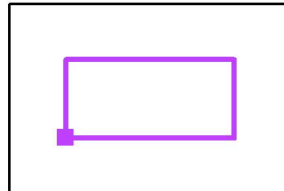
Proyecto elaborado por sololeDemrlo
Teléfono +54 9 2656 410099
Fax No
e-Mail info@sololedmerlo.net

Escena exterior 1 / CANCHA DE TENIS / Isolíneas (E, perpendicular)



Valores en Lux, Escala 1 : 170

Situación de la superficie en la escena exterior:
Punto marcado: (0.000 m, 0.000 m, 0.000 m)



Trama: 13 x 5 Puntos

E_m [lx]	E_{min} [lx]	E_{max} [lx]	E_{min} / E_m	E_{min} / E_{max}
157	64	271	0.41	0.24