

Cálculo luminotécnico.

PADEL

Categoría: Profesional

Dimensiones: 10x20 metros

Luminarias: SLM.I.TOCKA-0240-L90-K60-BB-AL-XX

Potencia por proyector: 222W

Consumo total: 1.776W

Cantidad de proyectores: 8

Altura de Anclaje: 6m Intensidad Lumínica: 470 lx

El estudio solo es aplicable a las luminarias de la marca sololeDmerlo.

Fecha: 18.06.2020

Proyecto elaborado por: sololeDmerlo

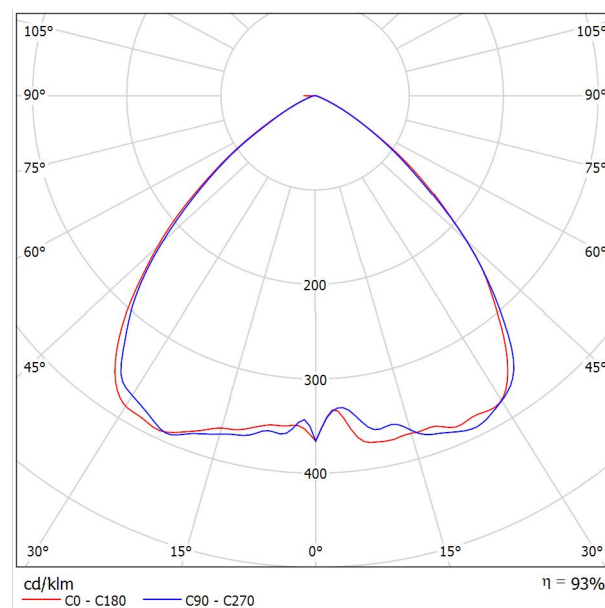
GRUPO PHAL S.R.L.
sololeDmerlo
Av. Santa Fe 476
Lomas de Zamora, Buenos Aires.

Proyecto elaborado por sololeDmerlo
Teléfono +54 11 6332 9101
Fax
e-Mail info@grupophal.com

sololeDmerlo SLM.I.TOCKA-0240-L90-K60-BB-AL-XX (MODULAR) / Hoja de datos de luminarias

Dispone de una imagen de la luminaria en nuestro catálogo de luminarias.

Emisión de luz 1:



Clasificación luminarias según CIE: 100
Código CIE Flux: 62 93 99 100 93

Para esta luminaria no puede presentarse ninguna tabla UGR porque carece de atributos de simetría.

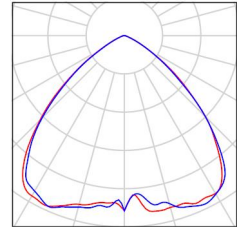
GRUPO PHAL S.R.L.
sololeDmerlo
Av. Santa Fe 476
Lomas de Zamora, Buenos Aires.

Proyecto elaborado por sololeDmerlo
Teléfono +54 11 6332 9101
Fax
e-Mail info@grupophal.com

Escena exterior 1 / Lista de luminarias

8 Pieza sololeDmerlo SLM.I.TOCCA-0240-L90-K60-BB-AL-XX (MODULAR)
N° de artículo:
Flujo luminoso (Luminaria): 25942 lm
Flujo luminoso (Lámparas): 27752 lm
Potencia de las luminarias: 222.0 W
Clasificación luminarias según CIE: 100
Código CIE Flux: 62 93 99 100 93
Lámpara: 1 x Lumileds Luxeon 5050 (Factor de corrección 1.000).

Dispone de una imagen de la luminaria en nuestro catálogo de luminarias.

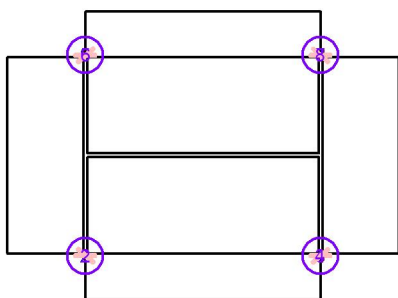


GRUPO PHAL S.R.L.
sololeDmerlo
Av. Santa Fe 476
Lomas de Zamora, Buenos Aires.

Proyecto elaborado por sololeDmerlo
Teléfono +54 11 6332 9101
Fax
e-Mail info@grupophal.com

Escena exterior 1 / Luminarias (lista de coordenadas)

sololeDmerlo SLM.I.TOCKA-0240-L90-K60-BB-AL-XX (MODULAR)
25942 lm, 222.0 W, 1 x 1 x Lumileds Luxeon 5050 (Factor de corrección 1.000).

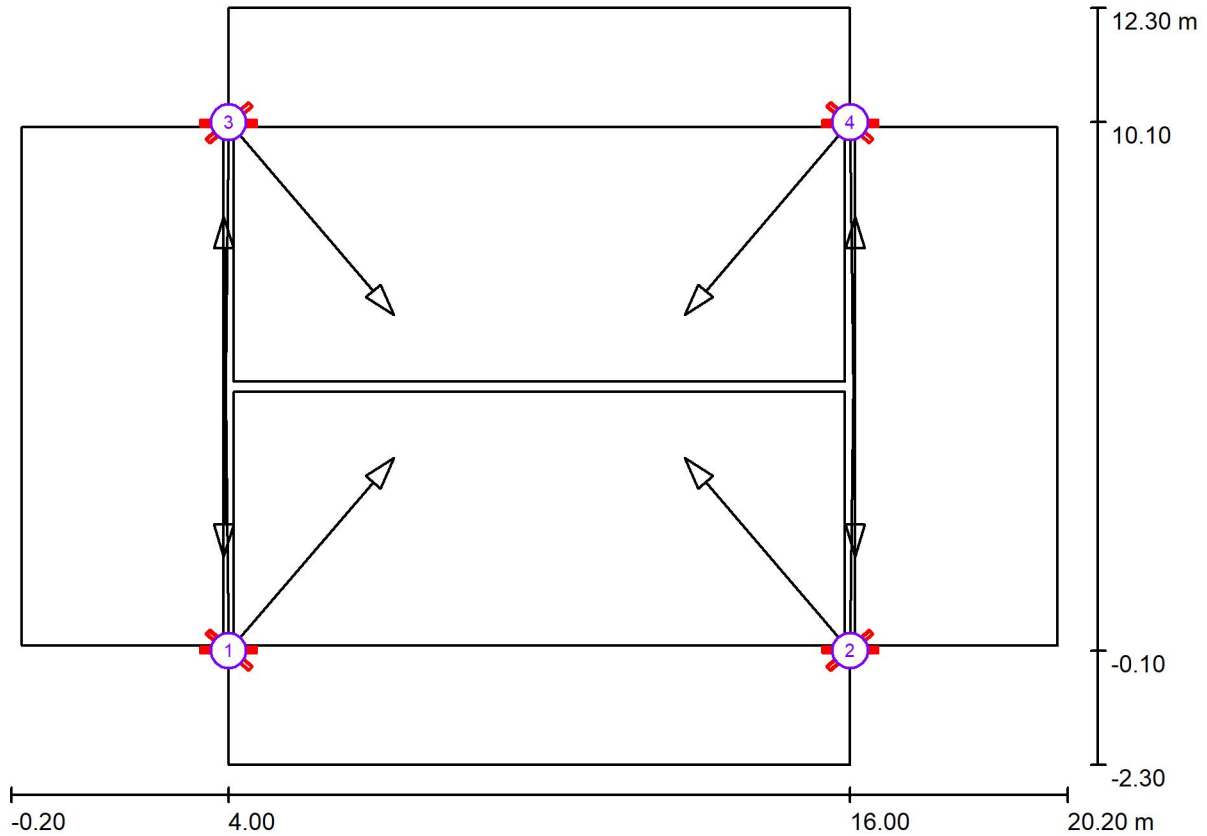


N°	Posición [m]			Rotación [°]		
	X	Y	Z	X	Y	Z
1	4.000	-0.100	6.000	32.4	0.0	0.7
2	4.000	-0.100	6.000	17.2	0.0	-40.6
3	16.000	-0.100	6.000	32.4	0.0	-0.7
4	16.000	-0.100	6.000	17.2	0.0	40.6
5	4.000	10.100	6.000	32.4	0.0	179.3
6	4.000	10.100	6.000	17.2	0.0	-139.4
7	16.000	10.100	6.000	32.4	0.0	-179.3
8	16.000	10.100	6.000	17.2	0.0	139.4

GRUPO PHAL S.R.L.
sololeDmerlo
Av. Santa Fe 476
Lomas de Zamora, Buenos Aires.

Proyecto elaborado por sololeDmerlo
Teléfono +54 11 6332 9101
Fax
e-Mail info@grupophal.com

Escena exterior 1 / Luminarias de deporte (lista de coordenadas)



Escala 1 : 146

Lista de zonas luminarias deportivas

Luminaria	Índice	Posición [m]			Punto de irradiación [m]			Ángulo de irradiación [°]	Orientación	Mástil
		X	Y	Z	X	Y	Z			
sololeDmerlo SLM.I.TOCKA-0240- L90-K60-BB-AL-XX (MODULAR)	1	4.000	-0.100	6.000	3.900	8.278	0.000	35.6	(C 90, G IMax)	/
sololeDmerlo SLM.I.TOCKA-0240- L90-K60-BB-AL-XX (MODULAR)	1	4.000	-0.100	6.000	7.191	3.621	0.000	50.8	(C 90, G IMax)	/
sololeDmerlo SLM.I.TOCKA-0240- L90-K60-BB-AL-XX (MODULAR)	2	16.000	-0.100	6.000	16.100	8.278	0.000	35.6	(C 90, G IMax)	/
sololeDmerlo SLM.I.TOCKA-0240- L90-K60-BB-AL-XX (MODULAR)	2	16.000	-0.100	6.000	12.809	3.621	0.000	50.8	(C 90, G IMax)	/

GRUPO PHAL S.R.L.
 sololeDmerlo
 Av. Santa Fe 476
 Lomas de Zamora, Buenos Aires.

Proyecto elaborado por sololeDmerlo
 Teléfono +54 11 6332 9101
 Fax
 e-Mail info@grupophal.com

Escena exterior 1 / Luminarias de deporte (lista de coordenadas)

Lista de zonas luminarias deportivas

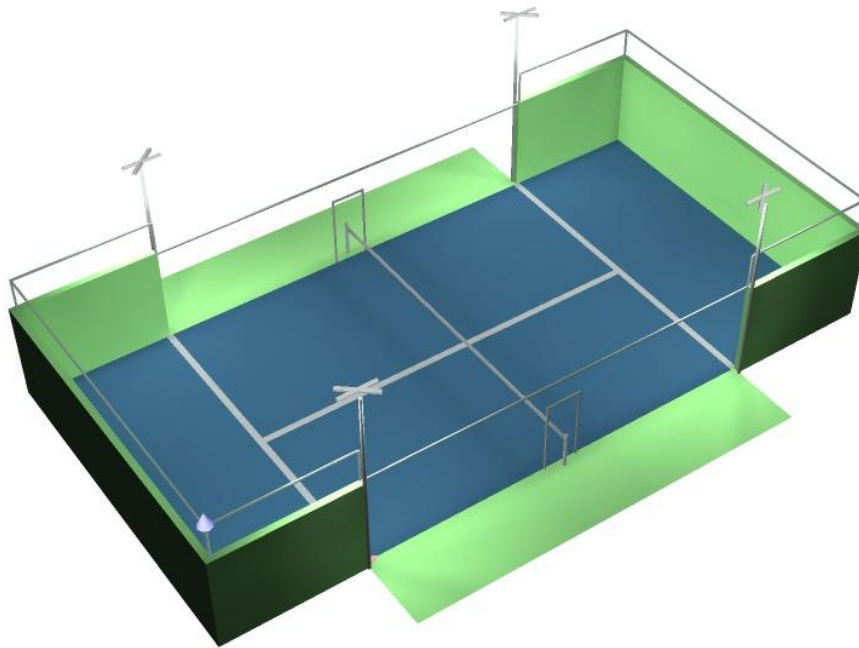
Luminaria	Índice	Posición [m]			Punto de irradiación [m]			Ángulo de irradiación [°]	Orientación	Mástil
		X	Y	Z	X	Y	Z			
sololeDmerlo SLM.I.TOCCA-0240- L90-K60-BB-AL-XX (MODULAR)	3	4.000	10.100	6.000	3.900	1.722	0.000	35.6	(C 90, G IMax)	/
sololeDmerlo SLM.I.TOCCA-0240- L90-K60-BB-AL-XX (MODULAR)	3	4.000	10.100	6.000	7.191	6.379	0.000	50.8	(C 90, G IMax)	/
sololeDmerlo SLM.I.TOCCA-0240- L90-K60-BB-AL-XX (MODULAR)	4	16.000	10.100	6.000	16.100	1.722	0.000	35.6	(C 90, G IMax)	/
sololeDmerlo SLM.I.TOCCA-0240- L90-K60-BB-AL-XX (MODULAR)	4	16.000	10.100	6.000	12.809	6.379	0.000	50.8	(C 90, G IMax)	/



GRUPO PHAL S.R.L.
sololeDmerlo
Av. Santa Fe 476
Lomas de Zamora, Buenos Aires.

Proyecto elaborado por sololeDmerlo
Teléfono +54 11 6332 9101
Fax
e-Mail info@grupophal.com

Escena exterior 1 / Rendering (procesado) en 3D

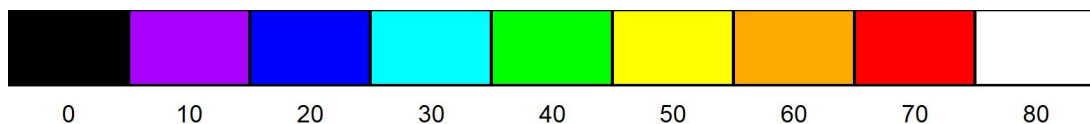
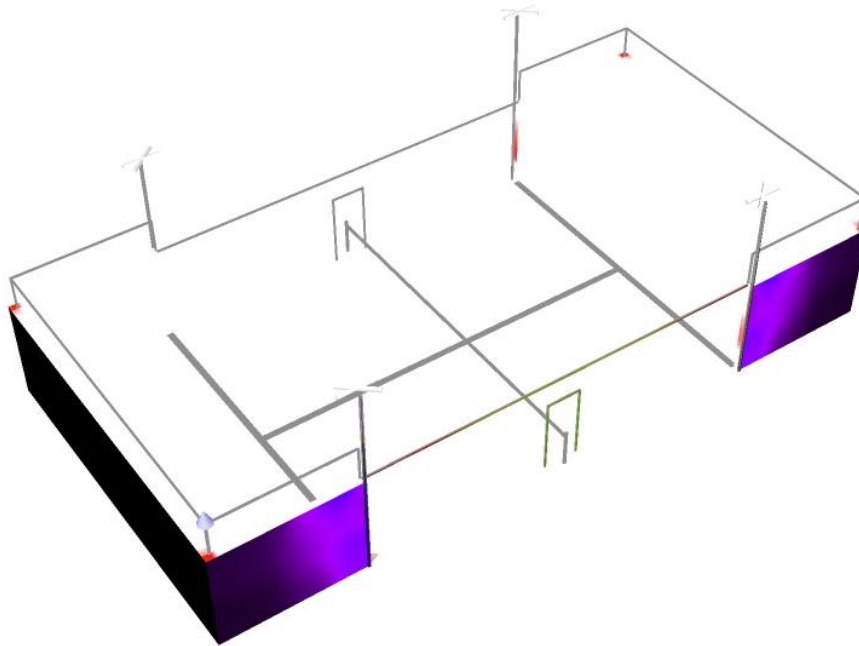




GRUPO PHAL S.R.L.
sololeDmerlo
Av. Santa Fe 476
Lomas de Zamora, Buenos Aires.

Proyecto elaborado por sololeDmerlo
Teléfono +54 11 6332 9101
Fax
e-Mail info@grupophal.com

Escena exterior 1 / Rendering (procesado) de colores falsos

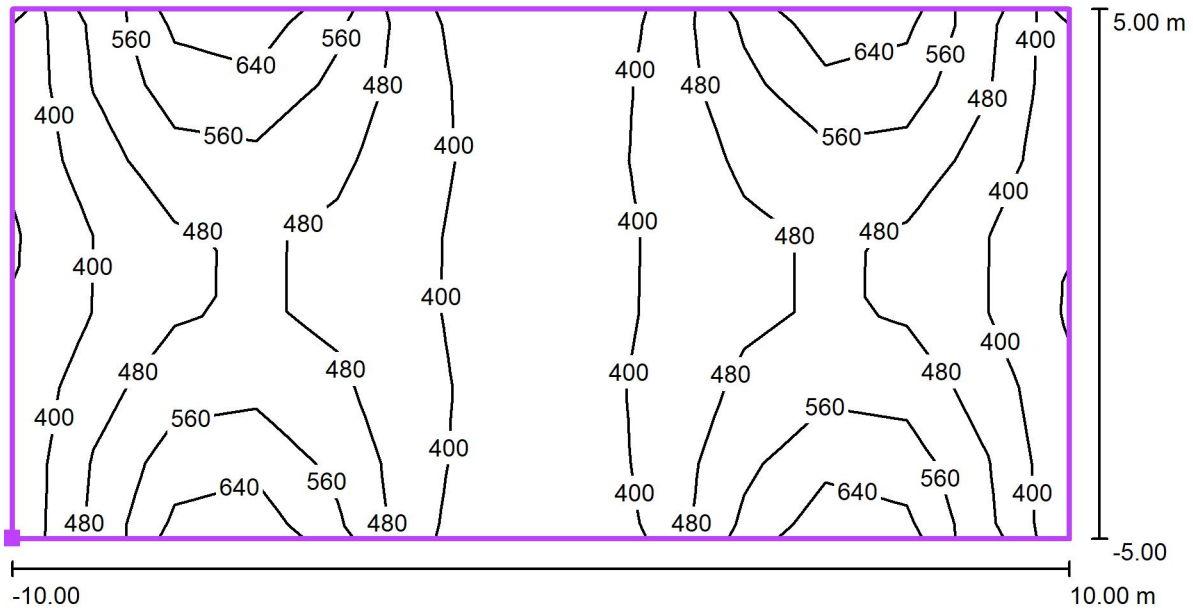


lx

GRUPO PHAL S.R.L.
sololeDmerlo
Av. Santa Fe 476
Lomas de Zamora, Buenos Aires.

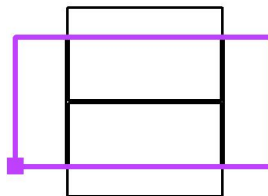
Proyecto elaborado por sololeDmerlo
Teléfono +54 11 6332 9101
Fax
e-Mail info@grupophal.com

Escena exterior 1 / Campo de Juego (Pádel) / Isolíneas (E, perpendicular)



Valores en Lux, Escala 1 : 143

Situación de la superficie en la escena exterior:
Punto marcado: (0.000 m, 0.000 m, 0.000 m)



Trama: 13 x 7 Puntos

E_m [lx]	E_{min} [lx]	E_{max} [lx]	E_{min} / E_m	E_{min} / E_{max}
469	313	693	0.67	0.45