

Cálculo luminotécnico.

FUTBOL 5:

Categoría: Recreativo

Dimensiones: 30x15m

Luminarias: SLM.I.PJ.240W.L56.K65.LM35.076

Potencia por proyector: 222W

Consumo total: 888W

Cantidad de proyectores: 4

Altura de Anclaje: 8m

Intensidad Lumínica: 215 lx

El estudio solo es aplicable a las luminarias de la marca sololeDmerlo.

Fecha: 18.06.2020

Proyecto elaborado por: sololeDmerlo

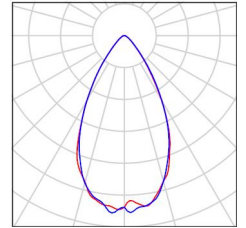
GRUPO PHAL S.R.L.
sololeDmerlo
Av. Santa Fe 476
Lomas de Zamora

Proyecto elaborado por sololeDmerlo
Teléfono +54 11 6232 9101
Fax
e-Mail info@grupophal.com

Cálculo luminotécnico. / Lista de luminarias

4 Pieza sololeDmerlo SLM.I.PJ.240W.L56.K65.LM35.076 Dispone de una imagen de la luminaria en nuestro catálogo de luminarias.

N° de artículo:
Flujo luminoso (Luminaria): 26384 lm
Flujo luminoso (Lámparas): 27752 lm
Potencia de las luminarias: 222.0 W
Clasificación luminarias según CIE: 100
Código CIE Flux: 90 98 99 100 95
Lámpara: 1 x Lumileds Luxeon 5050 (Factor de corrección 1.000).



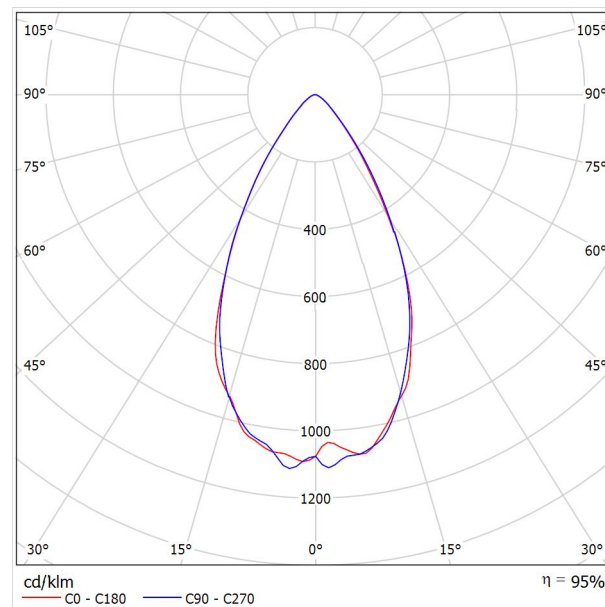
GRUPO PHAL S.R.L.
sololeDmerlo
Av. Santa Fe 476
Lomas de Zamora

Proyecto elaborado por sololeDmerlo
Teléfono +54 11 6232 9101
Fax
e-Mail info@grupophal.com

sololeDmerlo SLM.I.PJ.240W.L56.K65.LM35.076 / Hoja de datos de luminarias

Dispone de una imagen de la luminaria en nuestro catálogo de luminarias.

Emisión de luz 1:



Clasificación luminarias según CIE: 100
Código CIE Flux: 90 98 99 100 95

Para esta luminaria no puede presentarse ninguna tabla UGR porque carece de atributos de simetría.

GRUPO PHAL S.R.L.
sololeDmerlo
Av. Santa Fe 476
Lomas de Zamora

Proyecto elaborado por sololeDmerlo
Teléfono +54 11 6232 9101
Fax
e-Mail info@grupophal.com

Escena exterior 4 / Luminarias (lista de coordenadas)

sololeDmerlo SLM.I.PJ.240W.L56.K65.LM35.076

26384 lm, 222.0 W, 1 x 1 x Lumileds Luxeon 5050 (Factor de corrección 1.000).

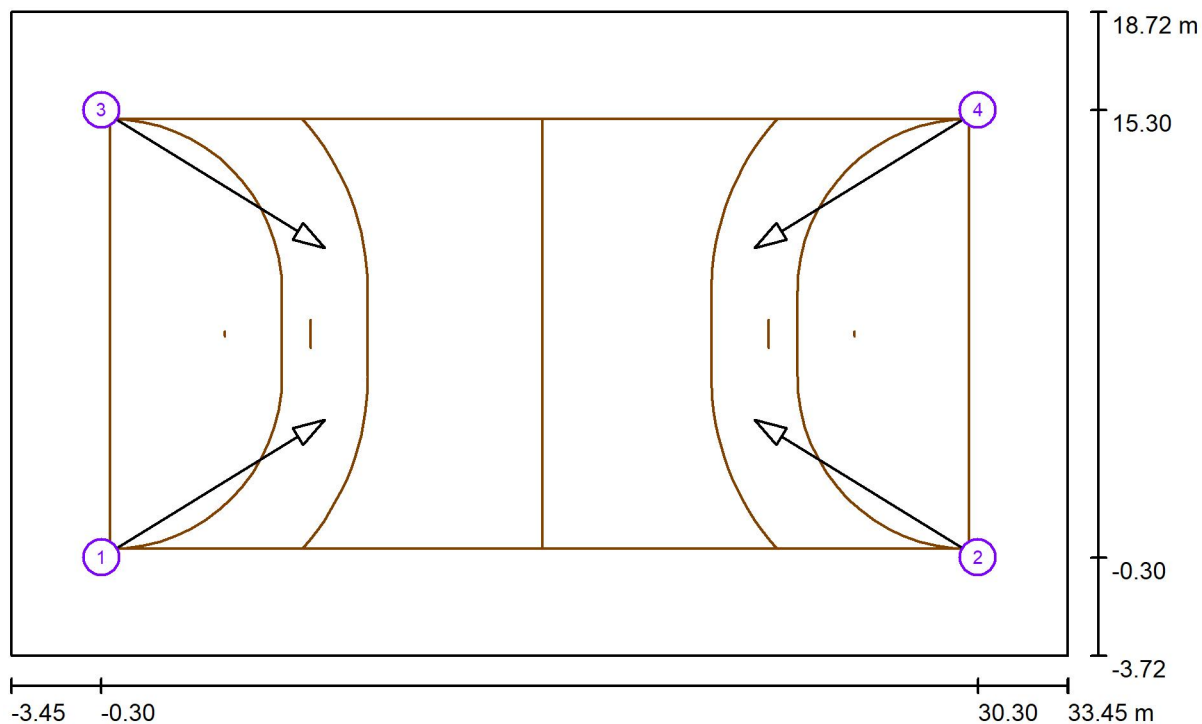


N°	Posición [m]			Rotación [°]		
	X	Y	Z	X	Y	Z
1	-0.300	-0.300	8.000	46.9	0.0	-58.4
2	30.300	-0.300	8.000	46.9	0.0	58.4
3	-0.300	15.300	8.000	46.9	0.0	-121.6
4	30.300	15.300	8.000	46.9	0.0	121.6

GRUPO PHAL S.R.L.
sololeDmerlo
Av. Santa Fe 476
Lomas de Zamora

Proyecto elaborado por sololeDmerlo
Teléfono +54 11 6232 9101
Fax
e-Mail info@grupophal.com

Escena exterior 4 / Luminarias de deporte (lista de coordenadas)



Escala 1 : 264

Lista de zonas luminarias deportivas

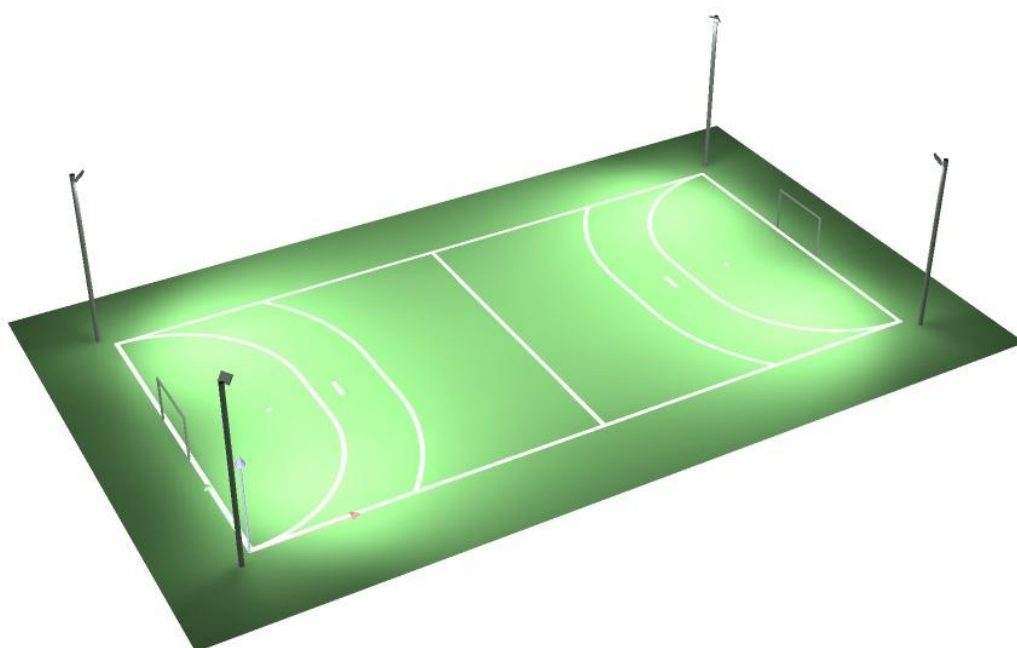
Luminaria	Índice	Posición [m]			Punto de irradiación [m]			Ángulo de irradiación [°]	Orientación	Mástil
		X	Y	Z	X	Y	Z			
sololeDmerlo SLM.I.PJ.240W.L56.K65.LM35.076	1	-0.300	-0.300	8.000	7.500	4.501	0.000	41.1	(C 90, G IMax) /	
sololeDmerlo SLM.I.PJ.240W.L56.K65.LM35.076	2	30.300	-0.300	8.000	22.500	4.501	0.000	41.1	(C 90, G IMax) /	
sololeDmerlo SLM.I.PJ.240W.L56.K65.LM35.076	3	-0.300	15.300	8.000	7.500	10.499	0.000	41.1	(C 90, G IMax) /	
sololeDmerlo SLM.I.PJ.240W.L56.K65.LM35.076	4	30.300	15.300	8.000	22.500	10.499	0.000	41.1	(C 90, G IMax) /	



GRUPO PHAL S.R.L.
sololeDmerlo
Av. Santa Fe 476
Lomas de Zamora

Proyecto elaborado por sololeDmerlo
Teléfono +54 11 6232 9101
Fax
e-Mail info@grupophal.com

Escena exterior 4 / Rendering (procesado) en 3D

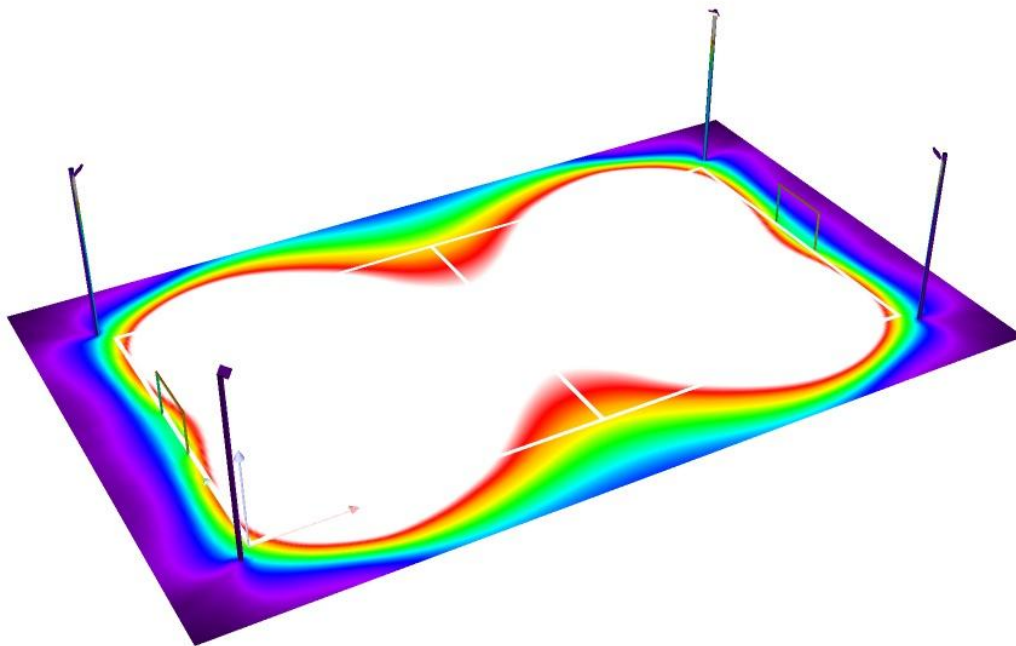




GRUPO PHAL S.R.L.
sololeDmerlo
Av. Santa Fe 476
Lomas de Zamora

Proyecto elaborado por sololeDmerlo
Teléfono +54 11 6232 9101
Fax
e-Mail info@grupophal.com

Escena exterior 4 / Rendering (procesado) de colores falsos

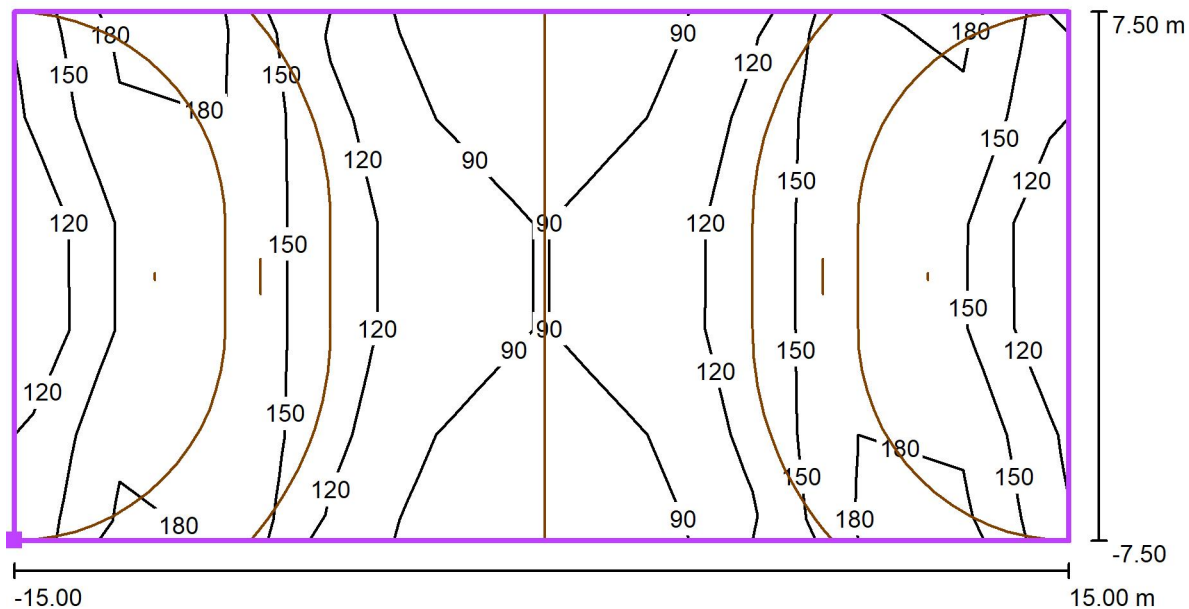


0 10 20 30 40 50 60 70 80 lx

GRUPO PHAL S.R.L.
sololeDmerlo
Av. Santa Fe 476
Lomas de Zamora

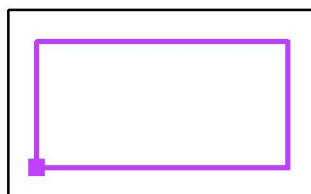
Proyecto elaborado por sololeDmerlo
Teléfono +54 11 6232 9101
Fax
e-Mail info@grupophal.com

Escena exterior 4 / CANCHA DE FUTBOL 5 (38x18 metros) / Isolíneas (E, perpendicular)



Valores en Lux, Escala 1 : 215

Situación de la superficie en la escena exterior:
Punto marcado: (0.000 m, 0.000 m, 0.000 m)



Trama: 10 x 5 Puntos

E_m [lx]	E_{min} [lx]	E_{max} [lx]	E_{min} / E_m	E_{min} / E_{max}
135	68	215	0.51	0.32