

## **Cálculo luminotécnico.**

### TENIS

Categoría: Semiprofesional  
Dimensiones: 23,77x10,97 metros  
Luminarias: SLM.I.TOCKA-0240-L90-K60-BB-AL-XX  
Potencia por proyector: 222W  
Consumo total: 888W  
Cantidad de proyectores: 4  
Altura de Anclaje: 8m  
Intensidad Lumínica: 361 lx

El estudio solo es aplicable a las luminarias de la marca sololeDmerlo.

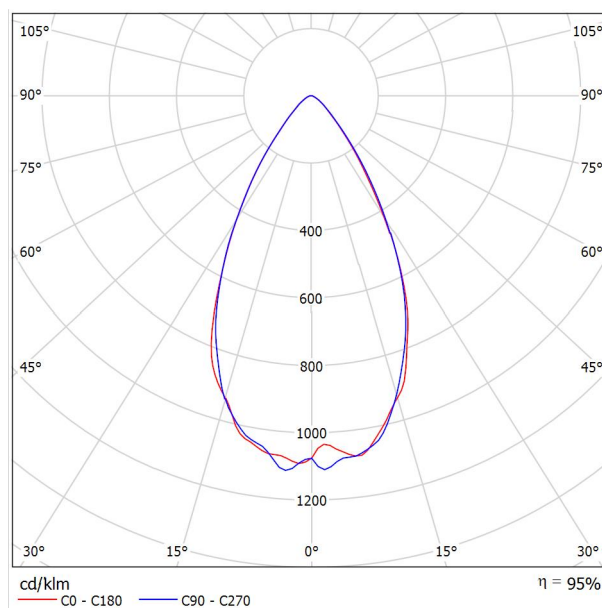
GRUPO PHAL S.R.L.  
sololeDmerlo  
Av. Santa Fe 476  
Lomas de Zamora, Buenos Aires.

Proyecto elaborado por sololeDmerlo  
Teléfono +54 9 2656 410099  
Fax No  
e-Mail info@sololedmerlo.net

## **sololeDmerlo SLM.I.TOCKA-0240-L56-K60-BB-AL-XX (MODULAR) / Hoja de datos de luminarias**

### Emisión de luz 1:

Dispone de una imagen de la luminaria en nuestro catálogo de luminarias.



Clasificación luminarias según CIE: 100  
Código CIE Flux: 90 98 99 100 95

Para esta luminaria no puede presentarse ninguna tabla UGR porque carece de atributos de simetría.

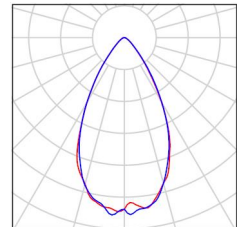
GRUPO PHAL S.R.L.  
sololeDmerlo  
Av. Santa Fe 476  
Lomas de Zamora, Buenos Aires.

Proyecto elaborado por sololeDmerlo  
Teléfono +54 9 2656 410099  
Fax No  
e-Mail info@sololedmerlo.net

## **Escena exterior 1 / Lista de luminarias**

4 Pieza sololeDmerlo SLM.I.TOCKA-0240-L56-K60-BB-AL-XX (MODULAR)  
N° de artículo:  
Flujo luminoso (Luminaria): 26384 lm  
Flujo luminoso (Lámparas): 27752 lm  
Potencia de las luminarias: 222.0 W  
Clasificación luminarias según CIE: 100  
Código CIE Flux: 90 98 99 100 95  
Lámpara: 1 x Lumileds Luxeon 5050 (Factor de corrección 1.000).

Dispone de una imagen de la luminaria en nuestro catálogo de luminarias.



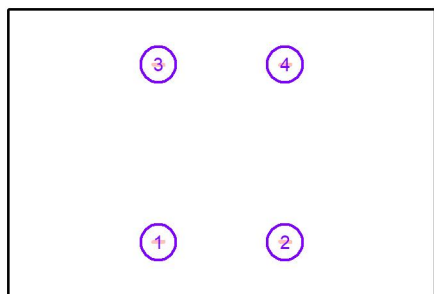
GRUPO PHAL S.R.L.  
sololeDmerlo  
Av. Santa Fe 476  
Lomas de Zamora, Buenos Aires.

Proyecto elaborado por sololeDmerlo  
Teléfono +54 9 2656 410099  
Fax No  
e-Mail info@sololedmerlo.net

## Escena exterior 1 / Luminarias (lista de coordenadas)

### sololeDmerlo SLM.I.TOCCA-0240-L56-K60-BB-AL-XX (MODULAR)

26384 lm, 222.0 W, 1 x 1 x Lumileds Luxeon 5050 (Factor de corrección 1.000).

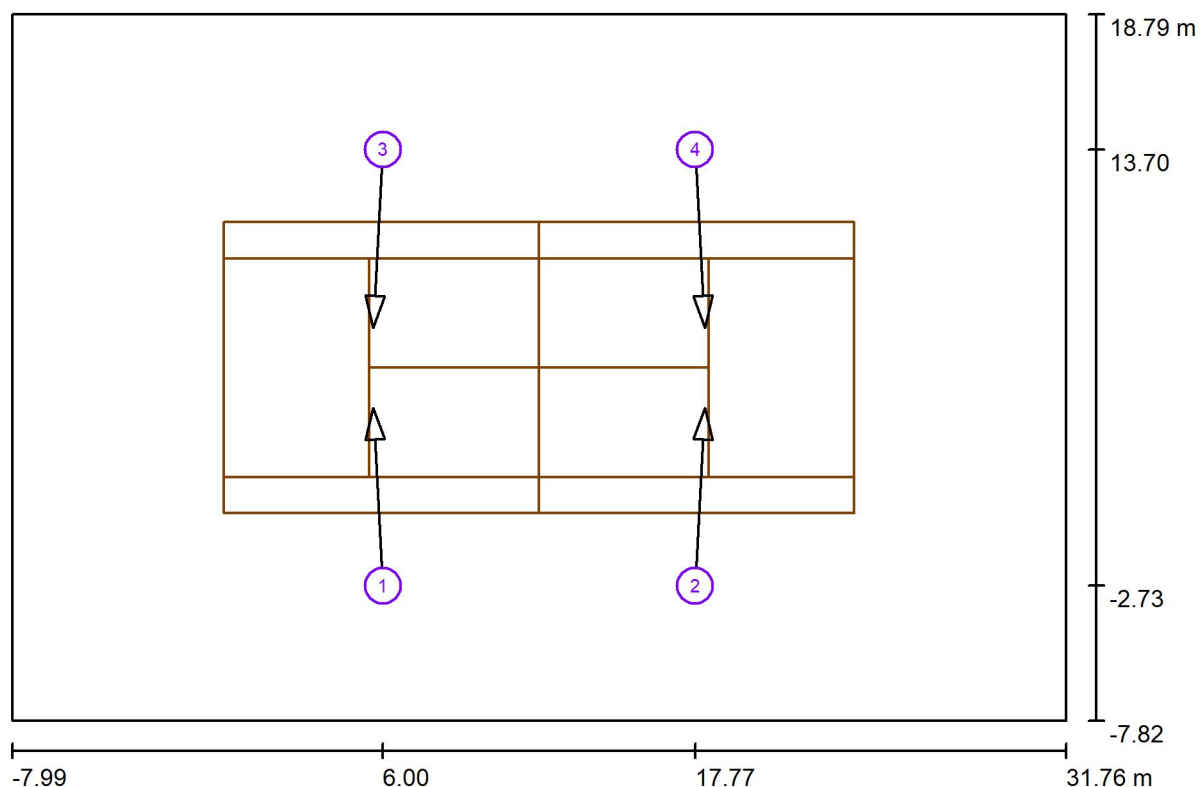


N°	Posición [m]			Rotación [°]		
	X	Y	Z	X	Y	Z
1	6.000	-2.731	8.000	38.0	0.0	3.1
2	17.770	-2.731	8.000	38.0	0.0	-3.1
3	6.000	13.701	8.000	38.0	0.0	176.9
4	17.770	13.701	8.000	38.0	0.0	-176.9

GRUPO PHAL S.R.L.  
sololeDmerlo  
Av. Santa Fe 476  
Lomas de Zamora, Buenos Aires.

Proyecto elaborado por sololeDmerlo  
Teléfono +54 9 2656 410099  
Fax No  
e-Mail info@sololedmerlo.net

## Escena exterior 1 / Luminarias de deporte (lista de coordenadas)



Escala 1 : 285

### Lista de zonas luminarias deportivas

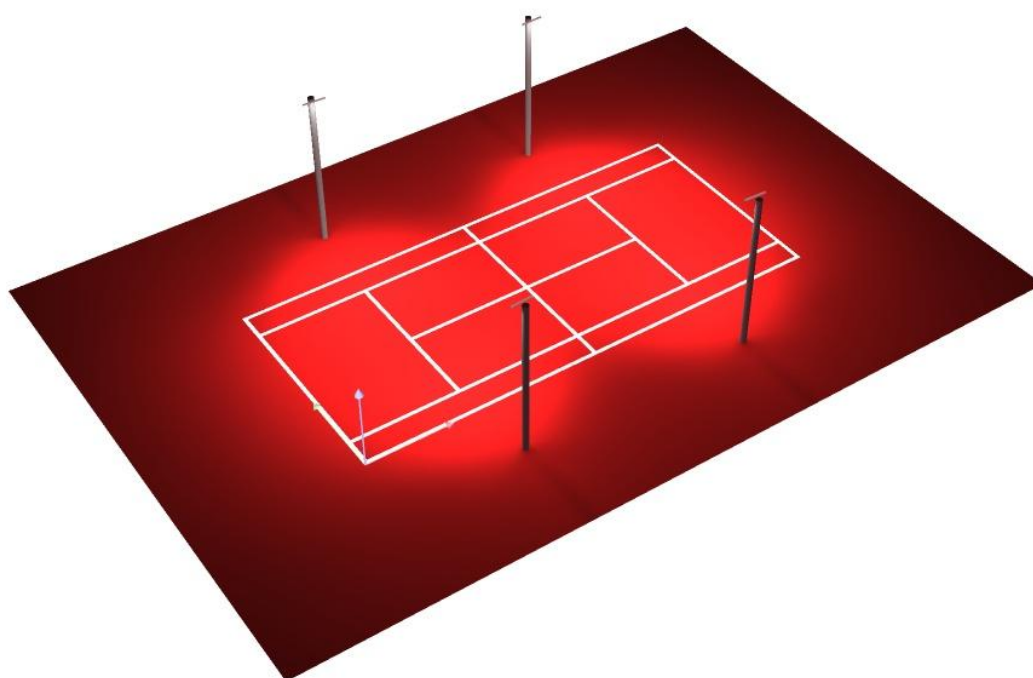
Luminaria	Índice	Posición [m]			Punto de irradiación [m]			Ángulo de irradiación [°]	Orientación	Mástil
		X	Y	Z	X	Y	Z			
sololeDmerlo SLM.I.TOCKA-0240- L56-K60-BB-AL-XX (MODULAR)	1	6.000	-2.731	8.000	5.638	3.973	0.000	50.0	(C 90, G IMax)	/
sololeDmerlo SLM.I.TOCKA-0240- L56-K60-BB-AL-XX (MODULAR)	2	17.770	-2.731	8.000	18.132	3.973	0.000	50.0	(C 90, G IMax)	/
sololeDmerlo SLM.I.TOCKA-0240- L56-K60-BB-AL-XX (MODULAR)	3	6.000	13.701	8.000	5.638	6.997	0.000	50.0	(C 90, G IMax)	/
sololeDmerlo SLM.I.TOCKA-0240- L56-K60-BB-AL-XX (MODULAR)	4	17.770	13.701	8.000	18.132	6.997	0.000	50.0	(C 90, G IMax)	/



GRUPO PHAL S.R.L.  
sololeDmerlo  
Av. Santa Fe 476  
Lomas de Zamora, Buenos Aires.

Proyecto elaborado por sololeDmerlo  
Teléfono +54 9 2656 410099  
Fax No  
e-Mail [info@sololedmerlo.net](mailto:info@sololedmerlo.net)

## **Escena exterior 1 / Rendering (procesado) en 3D**

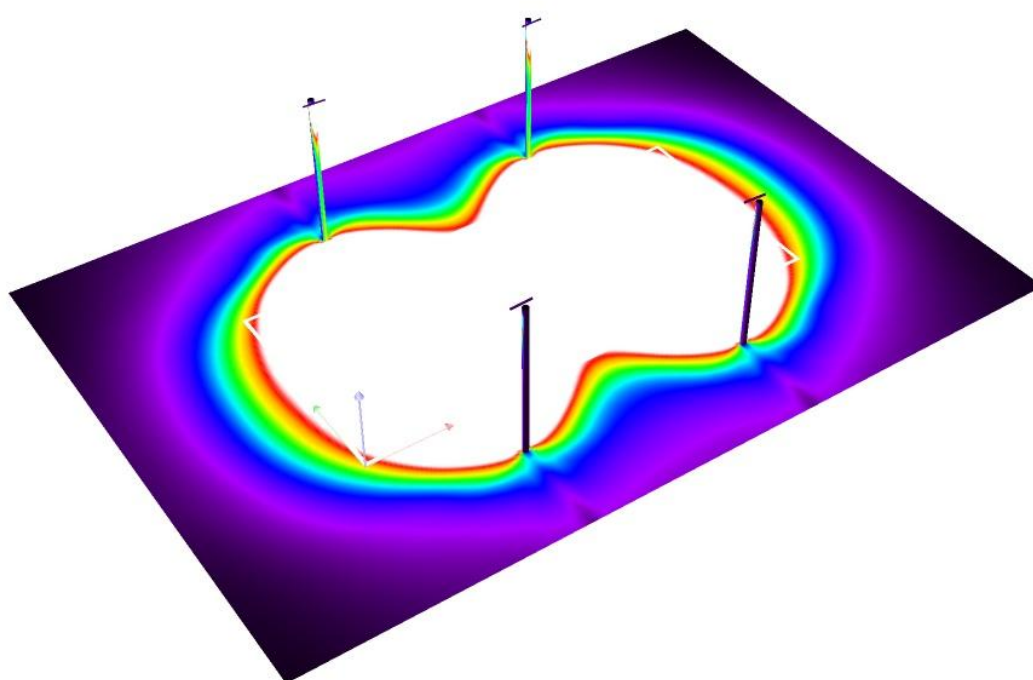




GRUPO PHAL S.R.L.  
sololeDmerlo  
Av. Santa Fe 476  
Lomas de Zamora, Buenos Aires.

Proyecto elaborado por sololeDmerlo  
Teléfono +54 9 2656 410099  
Fax No  
e-Mail info@sololedmerlo.net

## Escena exterior 1 / Rendering (procesado) de colores falsos

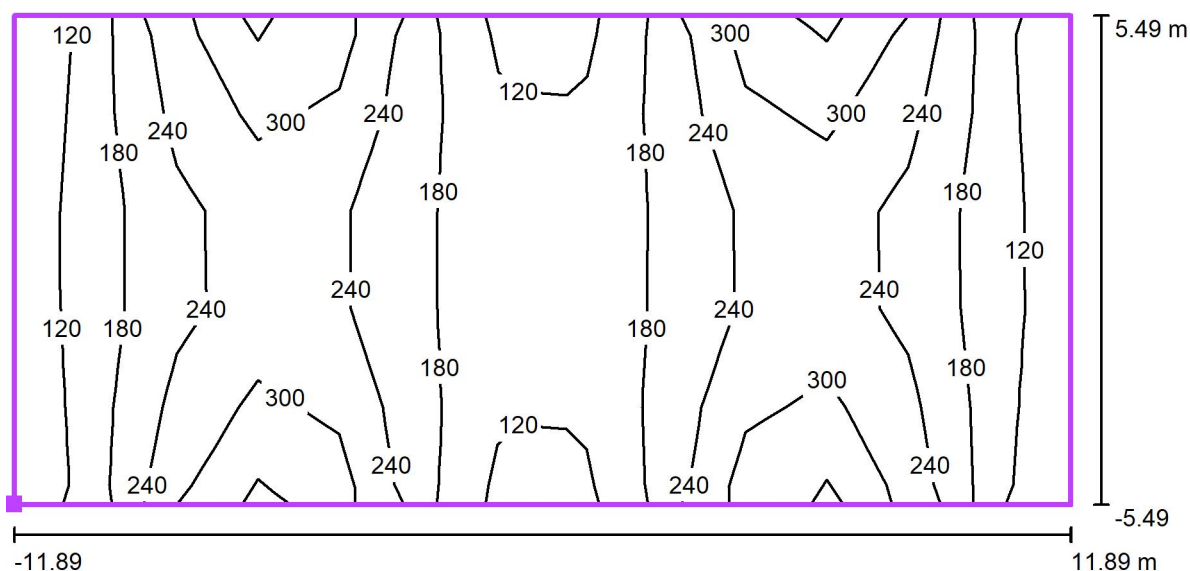


lx

GRUPO PHAL S.R.L.  
 sololeDmerlo  
 Av. Santa Fe 476  
 Lomas de Zamora, Buenos Aires.

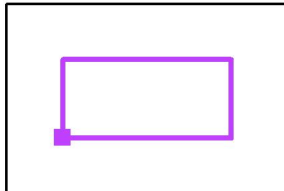
Proyecto elaborado por sololeDmerlo  
 Teléfono +54 9 2656 410099  
 Fax No  
 e-Mail info@sololedmerlo.net

## Escena exterior 1 / CANCHA DE TENIS / Isolíneas (E, perpendicular)



Valores en Lux, Escala 1 : 170

Situación de la superficie en la  
 escena exterior:  
 Punto marcado: (0.000 m, 0.000 m,  
 0.000 m)



Trama: 13 x 5 Puntos

$E_m$  [lx]  
 209

$E_{min}$  [lx]  
 86

$E_{max}$  [lx]  
 361

$E_{min} / E_m$   
 0.41

$E_{min} / E_{max}$   
 0.24